

Диагностика индивидуального развития детей 3-4 лет

*Государственное бюджетное дошкольное образовательное учреждение
детский сад №62 Красносельского района Санкт-Петербурга*



ФОП ДО

Диагностика индивидуального развития детей 3-4 лет

20__-20__ учебный год



В соответствии с Федеральной образовательной программой дошкольного образования

Приказ Министерства просвещения РФ от 25.11.2022г.

Педагоги:

Воспитатель:

Воспитатель:

**Музыкальный
руководитель:**



Планируемые образовательные результаты к четырем годам:

Диагностика индивидуального развития детей 3-4 лет

ребенок демонстрирует положительное отношение к разнообразным физическим упражнениям, проявляет избирательный интерес к отдельным двигательным действиям (бросание и ловля, ходьба, бег, прыжки) и подвижным играм;

ребенок проявляет элементы самостоятельности в двигательной деятельности, с интересом включается в подвижные игры, стремится к выполнению правил и основных ролей в игре, выполняет простейшие правила построения и перестроения, выполняет ритмические движения под музыку;

ребенок демонстрирует достаточную координацию движений при выполнении упражнений, сохраняет равновесие при ходьбе, беге, прыжках, способен реагировать на сигналы, переключаться с одного движения на другое, выполнять движения в общем для всех темпе;

ребенок владеет культурно-гигиеническими навыками: умывание, одевание и т.п., соблюдает требования гигиены, имеет первичные представления о факторах, положительно влияющих на здоровье;

ребенок проявляет доверие к миру, положительно оценивает себя, говорит о себе в первом лице;

ребенок откликается эмоционально на ярко выраженное состояние близких и сверстников по показу и побуждению взрослых; дружелюбно настроен, спокойно играет рядом с детьми;

ребенок владеет элементарными нормами и правилами поведения, связанными с определенными разрешениями и запретами («можно», «нельзя»), демонстрирует стремление к положительным поступкам;

ребенок включается охотно в совместную деятельность со взрослым, подражает его действиям, отвечает на вопросы взрослого и комментирует его действия в процессе совместной деятельности;

ребенок демонстрирует интерес к сверстникам, к взаимодействию в игре, в повседневном общении и бытовой деятельности, владеет элементарными средствами общения в процессе взаимодействия со сверстниками;

ребенок владеет игровыми действиями с игрушками и предметами-заместителями, разворачивает игровой сюжет из нескольких эпизодов;

ребенок проявляет интерес к правилам безопасного поведения; осваивает безопасные способы обращения со знакомыми предметами ближайшего окружения;

ребенок принимает участие в несложной совместной познавательной деятельности, принимает цель и основные задачи деятельности, образец и инструкцию взрослого, стремится завершить начатое действие;

ребенок демонстрирует познавательную активность в деятельности, проявляет эмоции удивления в процессе познания, отражает в общении и совместной деятельности со взрослыми и сверстниками, полученные представления о предметах и объектах ближайшего окружения, задает вопросы

ребенок проявляет интерес к миру, потребность в познавательном общении со взрослыми; демонстрирует стремление к наблюдению, сравнению, обследованию свойств и качеств предметов, к простейшему экспериментированию;

ребенок демонстрирует умения вступать в речевое общение со знакомыми взрослыми: понимает обращенную к нему речь, отвечает на вопросы, используя простые распространенные предложения; проявляет речевую активность в общении со сверстником; здоровается и прощается с воспитателем и детьми, благодарит за обед, выражает просьбу, узнает содержание прослушанных произведений по иллюстрациям, эмоционально откликается; совместно со взрослым пересказывает знакомые сказки, читает короткие стихи.

ОГЛАВЛЕНИЕ:



Кликнув мышкой по соответствующему названию, вы автоматически перейдете в нужный раздел.

наименован
ие вкладки

ТИТУЛЬНЫЙ ЛИСТ

Образовательная область "Социально-коммуникативное развитие"

СК-1 [НАПРАВЛЕНИЕ 1.2. СОЦИАЛЬНЫЕ ОТНОШЕНИЯ. ФОРМИРОВАНИЕ ОСНОВ](#)

СК-2 [НАПРАВЛЕНИЕ 3. ТРУДОВОЕ ВОСПИТАНИЕ](#)

[НАПРАВЛЕНИЕ 4. ФОРМИРОВАНИЕ ОСНОВ БЕЗОПАСНОГО ПОВЕДЕНИЯ](#)

ИТОГ - [Обобщение результатов педагогической диагностики по направлениям ОО "Социал](#)
СК

Образовательная область "Познавательное развитие"

ПР-1 [НАПРАВЛЕНИЕ 1. СЕНСОРНЫЕ ЭТАЛОНЫ И ПОЗНАВАТЕЛЬНЫЕ ДЕЙСТВИЯ](#)

ПР-2 [НАПРАВЛЕНИЕ 2. МАТЕМАТИЧЕСКИЕ ПРЕДСТАВЛЕНИЯ](#)

ПР-3 [НАПРАВЛЕНИЕ 3. ОКРУЖАЮЩИЙ МИР. ПРИРОДА](#)

ИТОГ - [Обобщение результатов педагогической диагностики по направлениям ОО "Познава](#)
ПР

Образовательная область "Речевое развитие"

РР-1 [НАПРАВЛЕНИЕ 1. ФОРМИРОВАНИЕ СЛОВАРЯ](#)

[НАПРАВЛЕНИЕ 2. ЗВУКОВАЯ КУЛЬТУРА РЕЧИ.](#)

РР-2 [НАПРАВЛЕНИЕ 3. ГРАММАТИЧЕСКИЙ СТРОЙ РЕЧИ.](#)

РР-3 [НАПРАВЛЕНИЕ 4. СВЯЗНАЯ РЕЧЬ](#)

РР-4 [НАПРАВЛЕНИЕ 5. ПОДГОТОВКА К ОБУЧЕНИЮ ГРАМОТЕ](#)

[НАПРАВЛЕНИЕ 6. ИНТЕРЕС К ХУДОЖЕСТВЕННОЙ ЛИТЕРАТУРЕ](#)

ИТОГ - [Обобщение результатов педагогической диагностики по направлениям ОО "Речевое](#)
РР

Образовательная область "Художественно-эстетическое развитие"

ХЭ-1 [НАПРАВЛЕНИЕ 1. ПРИОБЩЕНИЕ К ИСКУССТВУ](#)

[НАПРАВЛЕНИЕ 2. ИЗОБРАЗИТЕЛЬНАЯ ДЕЯТЕЛЬНОСТЬ](#)

ХЭ-2 [НАПРАВЛЕНИЕ 3. КОНСТРУКТИВНАЯ ДЕЯТЕЛЬНОСТЬ](#)

ХЭ-3 [НАПРАВЛЕНИЕ 4. МУЗЫКАЛЬНАЯ ДЕЯТЕЛЬНОСТЬ](#)

ХЭ-4 [НАПРАВЛЕНИЕ 5. ТЕАТРАЛИЗОВАННАЯ И КУЛЬТУРНО-ДОСУГОВАЯ ДЕЯТЕ](#)

ИТОГ - [Обобщение результатов педагогической диагностики по направлениям ОО "Х](#)
ХЭ

Образовательная область "Физическое развитие"

ФР-1 [НАПРАВЛЕНИЕ 1. ОСНОВНАЯ ГИМНАСТИКА. ПОДВИЖНЫЕ И СПОРТИВНЫЕ](#)

[НАПРАВЛЕНИЕ 2. ФОРМИРОВАНИЕ ОСНОВ ЗДОРОВОГО ОБРАЗА ЖИЗНИ. А](#)

ИТОГ - [Обобщение результатов педагогической диагностики по направлениям ОО «С](#)
ФР

ОБЩИЙ [Обобщение результатов педагогической диагностики по всем образовательным обл](#)
ИТОГ

Диагностика индивидуального развития детей 3-4 лет

Список обучающихся

№п/п	Фамилия имя ребенка	Возраст
1	Иванов	
2	Петров	
3	Сидоров	
4	а	
5	б	
6	в	
7	г	
8	д	
9		
10		
11		
12		
13		
14		
15		
16		
17		
18		
19		
20		
21		
22		
23		
24		
25		
26		
27		
28		
29		
30		

Образовательная область «Социально-коммуникативное развитие»

НАПРАВЛЕНИЕ 1. СОЦИАЛЬНЫЕ ОТНОШЕНИЯ.

НАПРАВЛЕНИЕ 2. ФОРМИРОВАНИЕ ОСНОВ ГРАЖДАНСТВЕННОСТИ И ПАТРИОТИЗМА

№п/п	ФИ ребенка	Умеет называть свое имя, возраст. Говорит о себе в первом лице.		Различает и понимает ярко выраженные эмоции (<i>радость, печаль, грусть, гнев, страх, удивление</i>)		Имитирует мимику, движения, интонацию героев литературных произведений		Имеет представление о действиях, в которых проявляются доброе отношение и забота о членах семьи, близком окружении, животных, растениях		Устанавливает положительные контакты между сверстниками, основанных на общих интересах к действиям с игрушками, предметами и взаимной симпатии		Старается соблюдать правила поведения в общественных местах, в общении со взрослыми и сверстниками		Выполняет элементарные правила культуры поведения в ДОО		среднее значение		Знает название населенного пункта, в котором живет		Имеет представление о малой родине		Может назвать некоторые достопримечательности родного города (поселка)		среднее з
		н.г.	к.г.	н.г.	к.г.	н.г.	к.г.	н.г.	к.г.	н.г.	к.г.	н.г.	к.г.	н.г.	к.г.	н.г.	к.г.	н.г.	к.г.	н.г.	к.г.	н.г.	к.г.	н.г.
1	Иванов	2	3	2	3	2	3	2	3	2	3	2	3	3	4	2.14	3.14	2	3	2	3	3	4	2.33
2	Петров															0.00	0.00							0.00
3	Сидоров															0.00	0.00							0.00
4																0.00	0.00							0.00
5																0.00	0.00							0.00
6																0.00	0.00							0.00
7																0.00	0.00							0.00
8																0.00	0.00							0.00
9																0.00	0.00							0.00
10																0.00	0.00							0.00
11																0.00	0.00							0.00
12																0.00	0.00							0.00
13																0.00	0.00							0.00
14																0.00	0.00							0.00
15																0.00	0.00							0.00
16																0.00	0.00							0.00
17																0.00	0.00							0.00
18																0.00	0.00							0.00
19																0.00	0.00							0.00
20																0.00	0.00							0.00
21																0.00	0.00							0.00
22																0.00	0.00							0.00
23																0.00	0.00							0.00
24																0.00	0.00							0.00
25																0.00	0.00							0.00
26																0.00	0.00							0.00
27																0.00	0.00							0.00
28																0.00	0.00							0.00
29																0.00	0.00							0.00
30																0.00	0.00							0.00
среднее значение:		0.07	0.10	0.07	0.10	0.07	0.10	0.07	0.10	0.07	0.10	0.07	0.10	0.10	0.13	0.07	0.10	0.07	0.10	0.07	0.10	0.10	0.13	0.08

начало года

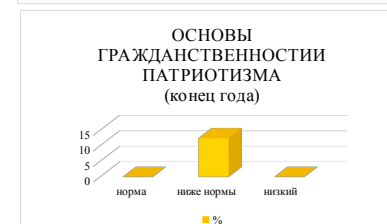
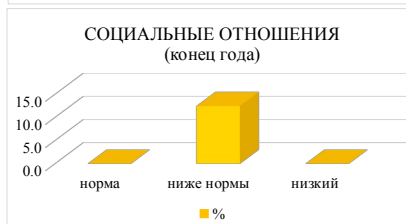
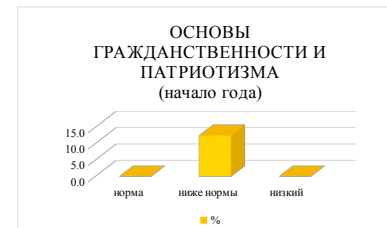
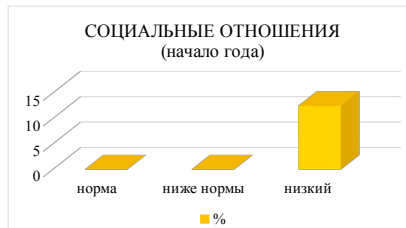
	всего	норма	ниже нормы	низкий
количество детей	8	0	0	1
%	100	0	0.0	12.5

всего	норма	ниже нормы	низкий
8	0	1	0
100	0	12.5	0.0

конец года

	всего	норма	ниже нормы	низкий
количество детей	8	0	1	0
%	100	0.0	12.5	0.0

всего	норма	ниже нормы	низкий
8	0	1	0
100	0.0	12.5	0.0



НАПРАВЛЕНИЕ 3. ТРУДОВОЕ ВОСПИТАНИЕ

ОСЛАВЛЕНИЕ

НАПРАВЛЕНИЕ 4. ФОРМИРОВАНИЕ ОСНОВ БЕЗОПАСНОГО ПОВЕДЕНИЯ

№п/п	ФИ ребенка	Имеет представления о видах хозяйственно-бытового труда (мытьё посуды, уборка помещений)		Безопасно относится к предметам и игрушкам как результатам труда взрослых		Умеет одеваться, раздеваться, умываться самостоятельно		среднее значение		Проявляет интерес к правилам безопасного поведения в быту		Старается соблюдать правила поведения в группе, в общественных местах, в природе		Знает почему нельзя пользоваться самостоятельно бытовыми приборами (ножи, голки, ножницы, лекарства, спички)		Знает и соблюдает правила дорожного движения и поведения на улице		среднее значение		
		н.г.	к.г.	н.г.	к.г.	н.г.	к.г.	н.г.	к.г.	н.г.	к.г.	н.г.	к.г.	н.г.	к.г.	н.г.	к.г.	н.г.	к.г.	
1	Иванов	3	4	3	4	2	2	3	2.67	3.67	2	3	2	3	3	4	3	4	2.50	3.50
2	Петров								0.00	0.00									0.00	0.00
3	Сидоров								0.00	0.00									0.00	0.00
4а									0.00	0.00									0.00	0.00
5б									0.00	0.00									0.00	0.00
6в									0.00	0.00									0.00	0.00
7г									0.00	0.00									0.00	0.00
8д									0.00	0.00									0.00	0.00
9									0.00	0.00									0.00	0.00
10									0.00	0.00									0.00	0.00
11									0.00	0.00									0.00	0.00
12									0.00	0.00									0.00	0.00
13									0.00	0.00									0.00	0.00
14									0.00	0.00									0.00	0.00
15									0.00	0.00									0.00	0.00
16									0.00	0.00									0.00	0.00
17									0.00	0.00									0.00	0.00
18									0.00	0.00									0.00	0.00
19									0.00	0.00									0.00	0.00
20									0.00	0.00									0.00	0.00
21									0.00	0.00									0.00	0.00
22									0.00	0.00									0.00	0.00
23									0.00	0.00									0.00	0.00
24									0.00	0.00									0.00	0.00
25									0.00	0.00									0.00	0.00
26									0.00	0.00									0.00	0.00
27									0.00	0.00									0.00	0.00
28									0.00	0.00									0.00	0.00
29									0.00	0.00									0.00	0.00
30									0.00	0.00									0.00	0.00
среднее значение:		0.10	0.14	0.10	0.14	0.07	0.10	0.09	0.13	0.07	0.10	0.07	0.10	0.10	0.13	0.10	0.13	0.08	0.12	

начало года

	всего	норма	ниже нормы	низкий
количество детей	8	0	1	0
%	100	0	12.5	0.0

начало года

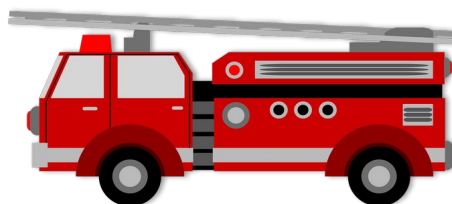
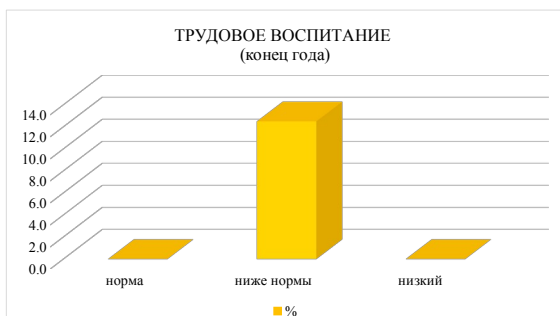
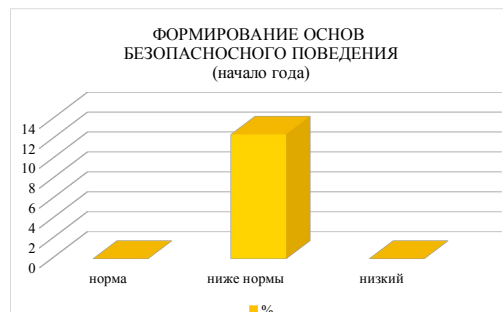
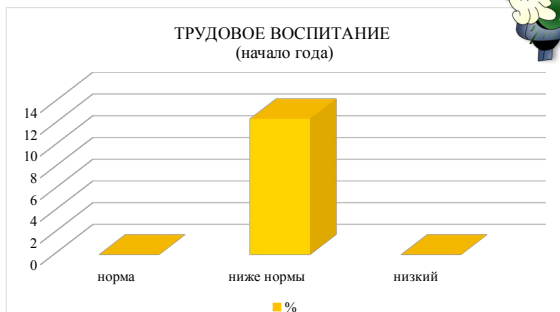
	всего	норма	ниже нормы	низкий
количество детей	8	0	1	0
%	100	0	12.5	0.0

конец года

	всего	норма	ниже нормы	низкий
количество детей	8	0	1	0
%	100	0.0	12.5	0.0

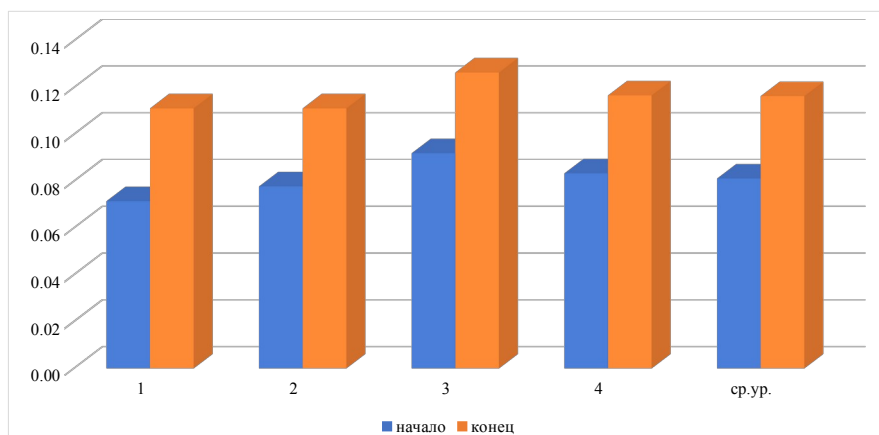
конец года

	всего	норма	ниже нормы	низкий
количество детей	8	0	1	0
%	100	0.0	12.5	0.0



Обобщение результатов педагогической диагностики по направлениям ОО «Социально-коммуникативное развитие»

СОСЛАВЛЕНИЕ	Формирование общепринятых норм поведения	Формирование основ гражданственности и патриотизма	Трудовое воспитание	Формирование основ безопасного поведения	Средний балл/уровень (итоговый)
	1	2	3	4	ср.ур.
начало	0.07	0.08	0.09	0.08	0.08
конец	0.11	0.11	0.13	0.12	0.12



ВЫВОДЫ:

Начало учебного года:

Конец учебного года:

НАПРАВЛЕНИЕ 1. СЕНСОРНЫЕ ЭТАЛОНЫ И ПОЗНАВАТЕЛЬНЫЕ ДЕЙСТВИЯ.

ОГЛАВЛЕНИЕ

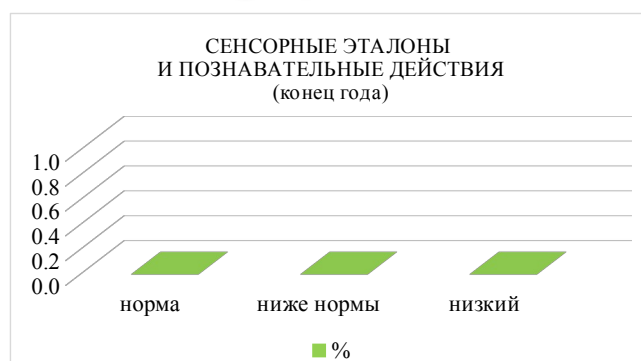
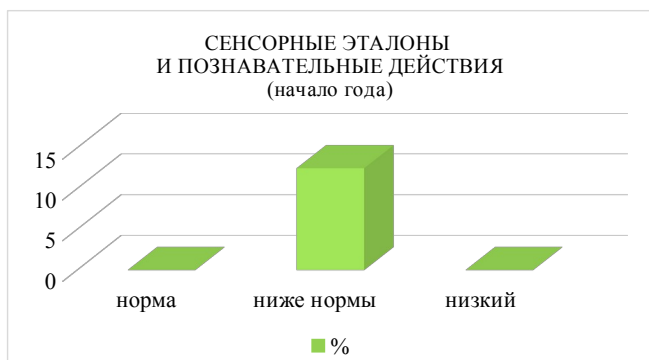
№п/п	ФИ ребенка	Различает и называет цвета (красный, синий, зеленый, желтый, белый, черный)		Называет оттенки цветов (розовый, голубой, серый).		Различает круг, квадрат, треугольник, предметы, имеющие углы и круглую форму		Ориентируется в помещениях детского сада		среднее значение	
		н.г.	к.г.	н.г.	к.г.	н.г.	к.г.	н.г.	к.г.	н.г.	к.г.
1	Иванов	2	3	2	3	4	5	3	4	2.75	3.75
2	Петров									0.00	0.00
3	Сидоров									0.00	0.00
4	а									0.00	0.00
5	б									0.00	0.00
6	в									0.00	0.00
7	г									0.00	0.00
8	д									0.00	0.00
9										0.00	0.00
10										0.00	0.00
11										0.00	0.00
12										0.00	0.00
13										0.00	0.00
14										0.00	0.00
15										0.00	0.00
16										0.00	0.00
17										0.00	0.00
18										0.00	0.00
19										0.00	0.00
20										0.00	0.00
21										0.00	0.00
22										0.00	0.00
23										0.00	0.00
24										0.00	0.00
25										0.00	0.00
26										0.00	0.00
27										0.00	0.00
28										0.00	0.00
29										0.00	0.00
30										0.00	0.00
среднее значение:		0.07	0.10	0.07	0.10	0.13	0.17	0.10	0.13	0.09	0.13

начало года

	всего	норма	ниже нормы	низкий
количество детей	8	0	1	0
%	100	0	12.5	0.0

конец года

	всего	норма	ниже нормы	низкий
количество детей	8	0	0	0
%	100	0.0	0.0	0.0



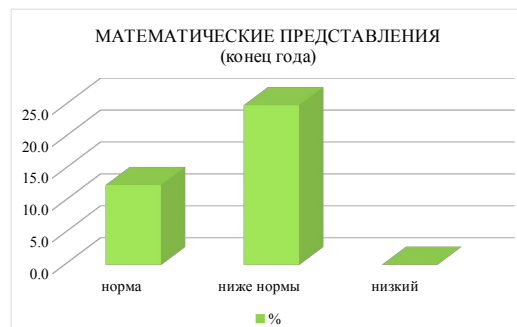
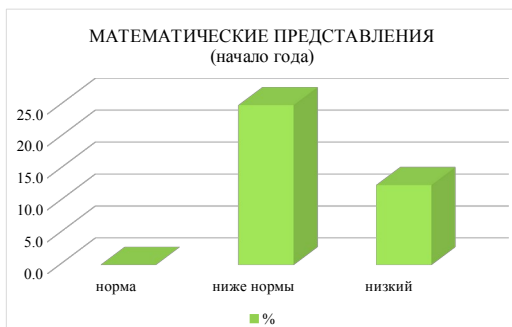
№п/п	ФИ ребенка	Правильно определяет количественное соотношение двух групп предметов, понимает конкретный смысл слов «больше», «меньше», «столько же»		Ориентируется в пространстве от себя: впереди (сзади), сверху (снизу), справа (слева)		Знает и называет геометрические фигуры: шар, куб, круг, квадрат, треугольник		Понимает контрастные особенности утра и вечера, дня и ночи, зимы и лета		Использует в речи слова, обозначающие свойства, качества предметов и отношений между ними		среднее значение	
		н.г.	к.г.	н.г.	к.г.	н.г.	к.г.	н.г.	к.г.	н.г.	к.г.	н.г.	к.г.
1	Иванов	2	3	2	3	3	4	3	4	3	4	2.60	3.60
2	Петров	3	4	3	4	2	3	2	3	4	5	2.80	3.80
3	Сидоров	2	3	2	3	2	3	2	3	2	3	2.00	3.00
4	а											0.00	0.00
5	б											0.00	0.00
6	в											0.00	0.00
7	г											0.00	0.00
8	д											0.00	0.00
9												0.00	0.00
10												0.00	0.00
11												0.00	0.00
12												0.00	0.00
13												0.00	0.00
14												0.00	0.00
15												0.00	0.00
16												0.00	0.00
17												0.00	0.00
18												0.00	0.00
19												0.00	0.00
20												0.00	0.00
21												0.00	0.00
22												0.00	0.00
23												0.00	0.00
24												0.00	0.00
25												0.00	0.00
26												0.00	0.00
27												0.00	0.00
28												0.00	0.00
29												0.00	0.00
30												0.00	0.00
среднее значение:		0.23	0.33	0.23	0.33	0.23	0.33	0.23	0.33	0.30	0.40	0.25	0.35

начало года

	всего	норма	ниже нормы	низкий
количество детей	8	0	2	1
%	100	0.0	25.0	12.5

конец года

	всего	норма	ниже нормы	низкий
количество детей	8	1	2	0
%	100	12.5	25.0	0.0





НАПРАВЛЕНИЕ 3. ОКРУЖАЮЩИЙ МИР. ПРИРОДА.

ОГЛАВЛЕНИЕ

Леп/п	ФИ ребенка	Сформированы начальные представления и эмоционально положительное отношение к родителям и членам семьи		Умеет благодарить за подарки		Оказывает посильную помощь родным, приобщается к традициям семьи		Знает и называет некоторые растения и животных, их детёнышей, игрушки		Знает некоторые овощи и фрукты и их вкусовые качества (морковь, репка, яблоко, банан, апельсин)		Знает правила поведения в природе (не ломать ветки, не рвать растения, быть осторожными с животными)		Выделяет признаки времен года по состоянию листьев на деревьях, почвенному покрову		среднее значение	
		н.г.	к.г.	н.г.	к.г.	н.г.	к.г.	н.г.	к.г.	н.г.	к.г.	н.г.	к.г.	н.г.	к.г.	н.г.	к.г.
1	Иванов	2	3	2	3	4	5	3	4	3	4	3	4	3	4	2.86	3.86
2	Петров															0.00	0.00
3	Сидоров															0.00	0.00
4	а															0.00	0.00
5	б															0.00	0.00
6	в															0.00	0.00
7	г															0.00	0.00
8	д															0.00	0.00
9																0.00	0.00
10																0.00	0.00
11																0.00	0.00
12																0.00	0.00
13																0.00	0.00
14																0.00	0.00
15																0.00	0.00
16																0.00	0.00
17																0.00	0.00
18																0.00	0.00
19																0.00	0.00
20																0.00	0.00
21																0.00	0.00
22																0.00	0.00
23																0.00	0.00
24																0.00	0.00
25																0.00	0.00
26																0.00	0.00
27																0.00	0.00
28																0.00	0.00
29																0.00	0.00
30																0.00	0.00
среднее значение:		0.07	0.10	0.07	0.10	0.13	0.17	0.10	0.13	0.10	0.13	0.10	0.13	0.10	0.13	0.10	0.13

начало года

	всего	норма	ниже нормы	низкий
количество детей	8	0	1	0
%	100	0	12.5	0.0

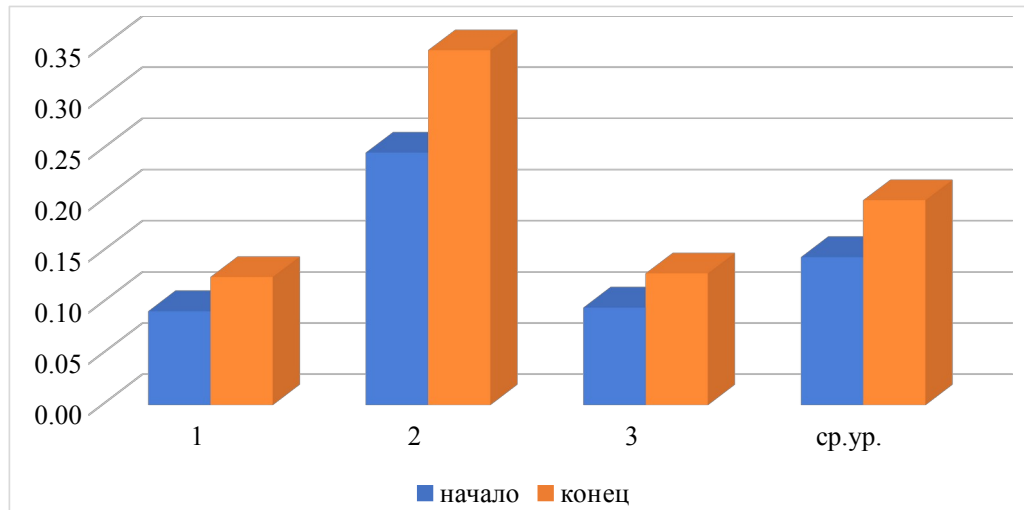
конец года

	всего	норма	ниже нормы	низкий
количество детей	8	1	0	0
%	100	12.5	0.0	0.0



**Обобщение результатов педагогической диагностики по направлениям
ОО «Познавательное развитие»**

<u>ОГЛАВЛЕНИЕ</u>	Сенсорные эталоны и познавательные действия	Математические представления	Окружающий мир. Природа	Средний уровень развития
	1	2	3	ср.ур.
начало	0.09	0.25	0.10	0.14
конец	0.13	0.35	0.13	0.20



ВЫВОДЫ:

Начало учебного года: _____

Конец учебного года: _____

НАПРАВЛЕНИЕ 1. ФОРМИРОВАНИЕ СЛОВАРЯ

НАПРАВЛЕНИЕ 2. ЗВУКОВАЯ КУЛЬТУРА РЕЧИ.

№п/п	ФИ ребенка	Понимает обобщающие слова - мебель, одежда		Различает и называет части, качества предметов, сходства		Использует в речи слова, обозначающие названия предметов ближайшего окружения		среднее значение		Четко произносит все гласные звуки, определяет заданный гласный звук из двух		Правильно произносит твердые и мягкие согласные звуки (м, б, п, т, д, н, к, х, ф, в, л, с, ц)		Отчетливо произносит слова и короткие фразы		Темп речи правильный, интонационно выразителен		среднее значение	
		н.г.	к.г.	н.г.	к.г.	н.г.	к.г.	н.г.	к.г.	н.г.	к.г.	н.г.	к.г.	н.г.	к.г.	н.г.	к.г.	н.г.	к.г.
1	Иванов	2	3	2	3	4	5	3	4	3	3	3	4	3	4	3	4	3,00	3,75
2	Петров	2	3	2	3	2	3	2	3	3	4	3	4	3	3	4	5	3,25	4,00
3	Сидоров	3	4	3	4	4	5	3	4	2	3	2	3	2	3	2	3	2,00	3,00
4а								0	0									0,00	0,00
4б								0	0									0,00	0,00
5а								0	0									0,00	0,00
5б								0	0									0,00	0,00
6а								0	0									0,00	0,00
6б								0	0									0,00	0,00
7а								0	0									0,00	0,00
7б								0	0									0,00	0,00
8а								0	0									0,00	0,00
8б								0	0									0,00	0,00
9а								0	0									0,00	0,00
9б								0	0									0,00	0,00
10а								0	0									0,00	0,00
10б								0	0									0,00	0,00
11а								0	0									0,00	0,00
11б								0	0									0,00	0,00
12а								0	0									0,00	0,00
12б								0	0									0,00	0,00
13а								0	0									0,00	0,00
13б								0	0									0,00	0,00
14а								0	0									0,00	0,00
14б								0	0									0,00	0,00
15а								0	0									0,00	0,00
15б								0	0									0,00	0,00
16а								0	0									0,00	0,00
16б								0	0									0,00	0,00
17а								0	0									0,00	0,00
17б								0	0									0,00	0,00
18а								0	0									0,00	0,00
18б								0	0									0,00	0,00
19а								0	0									0,00	0,00
19б								0	0									0,00	0,00
20а								0	0									0,00	0,00
20б								0	0									0,00	0,00
21а								0	0									0,00	0,00
21б								0	0									0,00	0,00
22а								0	0									0,00	0,00
22б								0	0									0,00	0,00
23а								0	0									0,00	0,00
23б								0	0									0,00	0,00
24а								0	0									0,00	0,00
24б								0	0									0,00	0,00
25а								0	0									0,00	0,00
25б								0	0									0,00	0,00
26а								0	0									0,00	0,00
26б								0	0									0,00	0,00
27а								0	0									0,00	0,00
27б								0	0									0,00	0,00
28а								0	0									0,00	0,00
28б								0	0									0,00	0,00
29а								0	0									0,00	0,00
29б								0	0									0,00	0,00
30								0	0									0,00	0,00
среднее значение:		0,23	0,33	0,23	0,33	0,33	0,43	0	0	0,27	0,33	0,27	0,37	0,27	0,33	0,30	0,40	0,28	0,36

начало года

	всего	норма	ниже нормы	низкий
количество детей	8	0	2	1
%	100	0	25,0	12,5

начало года

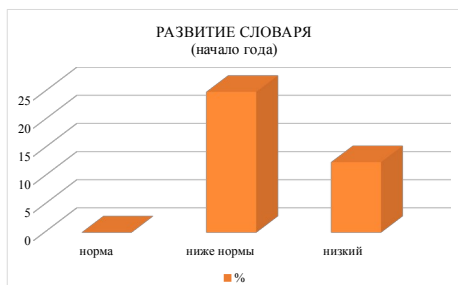
	всего	норма	ниже нормы	низкий
количество детей	8	0	2	1
%	100	0	25,0	12,5

конец года

	всего	норма	ниже нормы	низкий
количество детей	8	1	2	0
%	100	12,5	25,0	0,0

конец года

	всего	норма	ниже нормы	низкий
количество детей	8	1	1	0
%	100	12,5	12,5	0,0



НАПРАВЛЕНИЕ 3. ГРАММАТИЧЕСКИЙ СТРОЙ РЕЧИ.

ОСЛАВЛЕНИЕ

№п/п	ФИ ребенка	Умеет согласовывать слова в роде, числе и падеже		Употребляет существительные с предлогами		Использует в речи имена сущ-ые в форме ед. и мн.ч., обозначающие животных и их детенышей		Составляет предложения с однородными членами		Умеет образовывать повелительную форму глаголов		Использует приставочный способ для образования глаголов (вошел - вышел)		Образовывает звукоподражательные глаголы (щуркает)		среднее значение	
		н.г.	к.г.	н.г.	к.г.	н.г.	к.г.	н.г.	к.г.	н.г.	к.г.	н.г.	к.г.	н.г.	к.г.	н.г.	к.г.
1	Иванов	3	4	2	3	3	4	3	4	4	5	3	4	3	4	3.00	4.00
2	Петров	3	4	2	3	3	4	3	4	4	5	3	4	3	4	3.00	4.00
3	Сидоров	3	4	2	3	3	4	3	4	4	5	3	4	3	4	3.00	4.00
4	а															0.00	0.00
5	б															0.00	0.00
6	в															0.00	0.00
7	г															0.00	0.00
8	д															0.00	0.00
9																0.00	0.00
10																0.00	0.00
11																0.00	0.00
12																0.00	0.00
13																0.00	0.00
14																0.00	0.00
15																0.00	0.00
16																0.00	0.00
17																0.00	0.00
18																0.00	0.00
19																0.00	0.00
20																0.00	0.00
21																0.00	0.00
22																0.00	0.00
23																0.00	0.00
24																0.00	0.00
25																0.00	0.00
26																0.00	0.00
27																0.00	0.00
28																0.00	0.00
29																0.00	0.00
30																0.00	0.00
среднее значение:		0.30	0.40	0.20	0.30	0.30	0.40	0.30	0.40	0.40	0.50	0.30	0.40	0.30	0.40	0.30	0.40

начало года

	всего	норма	ниже нормы	низкий
количество детей	8	0	3	0
%	100	0	37.5	0.0

конец года

	всего	норма	ниже нормы	низкий
количество детей	8	3	0	0
%	100	37.5	0.0	0.0



НАПРАВЛЕНИЕ 4. СВЯЗНАЯ РЕЧЬ

ОГЛАВЛЕНИЕ

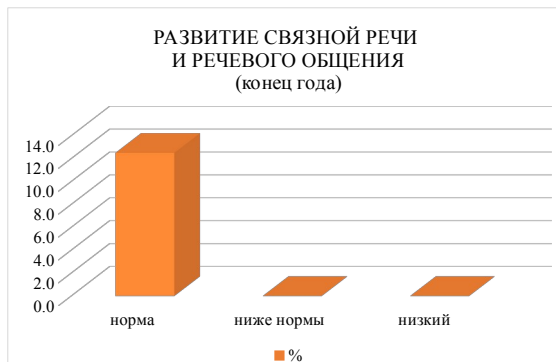
№п/п	ФИ ребенка	Отвечает на вопросы педагога при рассматривании предметов, картин, иллюстраций		Свободно вступает в общение со взрослыми и детьми		Пользуется простыми формулами речевого этикета		Составляет рассказ по картинке из 3-4 предложений		С помощью педагога пересказывает хорошо знакомые сказки		Читает наизусть короткие стихотворения		среднее значение	
		н.г.	к.г.	н.г.	к.г.	н.г.	к.г.	н.г.	к.г.	н.г.	к.г.	н.г.	к.г.	н.г.	к.г.
1	Иванов	2	3	3	4	4	4	4	5	4	4	3	4	3.33	4.00
2	Петров													0.00	0.00
3	Сидоров													0.00	0.00
4	а													0.00	0.00
5	б													0.00	0.00
6	в													0.00	0.00
7	г													0.00	0.00
8	д													0.00	0.00
9														0.00	0.00
10														0.00	0.00
11														0.00	0.00
12														0.00	0.00
13														0.00	0.00
14														0.00	0.00
15														0.00	0.00
16														0.00	0.00
17														0.00	0.00
18														0.00	0.00
19														0.00	0.00
20														0.00	0.00
21														0.00	0.00
22														0.00	0.00
23														0.00	0.00
24														0.00	0.00
25														0.00	0.00
26														0.00	0.00
27														0.00	0.00
28														0.00	0.00
29														0.00	0.00
30														0.00	0.00
среднее значение:		0.07	0.10	0.10	0.13	0.13	0.13	0.13	0.17	0.13	0.13	0.10	0.13	0.11	0.13

начало года

	всего	норма	ниже нормы	низкий
количество детей	8	0	1	0
%	100	0	12.5	0.0

конец года

	всего	норма	ниже нормы	низкий
количество детей	8	1	0	0
%	100	12.5	0.0	0.0



НАПРАВЛЕНИЕ 5. ПОДГОТОВКА К ОБУЧЕНИЮ ГРАМОТЕ.

НАПРАВЛЕНИЕ 6. ИНТЕРЕС К ХУДОЖЕСТВЕННОЙ ЛИТЕРАТУРЕ

№п/п	ФИ ребенка	Вслушивается в звучание слова		Владеет терминами "слово", "звук"		среднее значение		Внятно, не спеша произносит небольшие потешки и стихотворения		Воспроизводит короткие ролевые диалоги из сказок и прибауток в играх-драматизациях		Эмоционально откликается на процесс совместного слушания художественных произведений (улыбка, смех, жесты)		Понимает содержание и композицию текста (поступки персонажей, последовательность событий)		среднее значение	
		н.г.	к.г.	н.г.	к.г.	н.г.	к.г.	н.г.	к.г.	н.г.	к.г.	н.г.	к.г.	н.г.	к.г.	н.г.	к.г.
		1	Иванов	3	4	3	4	3.00	4.00	2	3	2	3	4	5	3	4
2	Петров	2	3	2	3	2.00	3.00	3	4	2	3	3	5	3	4	2.75	4.00
3	Сидоров	4	5	4	5	4.00	5.00	3	4	3	4	4	5	4	5	3.50	4.50
4а						0.00	0.00									0.00	0.00
5б						0.00	0.00									0.00	0.00
6в						0.00	0.00									0.00	0.00
7г						0.00	0.00									0.00	0.00
8д						0.00	0.00									0.00	0.00
9						0.00	0.00									0.00	0.00
10						0.00	0.00									0.00	0.00
11						0.00	0.00									0.00	0.00
12						0.00	0.00									0.00	0.00
13						0.00	0.00									0.00	0.00
14						0.00	0.00									0.00	0.00
15						0.00	0.00									0.00	0.00
16						0.00	0.00									0.00	0.00
17						0.00	0.00									0.00	0.00
18						0.00	0.00									0.00	0.00
19						0.00	0.00									0.00	0.00
20						0.00	0.00									0.00	0.00
21						0.00	0.00									0.00	0.00
22						0.00	0.00									0.00	0.00
23						0.00	0.00									0.00	0.00
24						0.00	0.00									0.00	0.00
25						0.00	0.00									0.00	0.00
26						0.00	0.00									0.00	0.00
27						0.00	0.00									0.00	0.00
28						0.00	0.00									0.00	0.00
29						0.00	0.00									0.00	0.00
30						0.00	0.00									0.00	0.00
среднее значение:		0.30	0.40	0.30	0.40	0.30	0.40	0.27	0.37	0.23	0.33	0.37	0.50	0.33	0.43	0.30	0.41

начало года

	всего	норма	ниже нормы	низкий
количество детей	8	1	1	1
%	100	12.50	12.50	12.50

начало года

	всего	норма	ниже нормы	низкий
количество детей	8	0	3	0
%	100	0.00	37.50	0.00

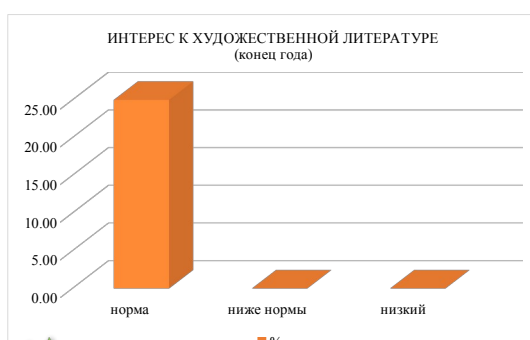
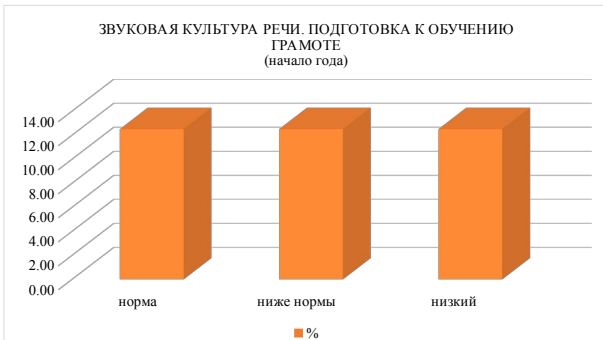


конец года

	всего	норма	ниже нормы	низкий
количество детей	8	2	1	0
%	100	25.00	12.50	0.00

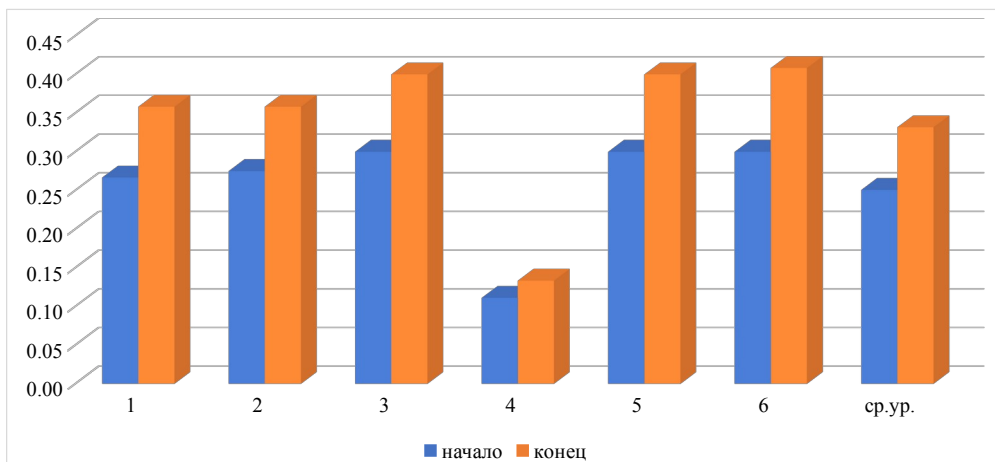
конец года

	всего	норма	ниже нормы	низкий
количество детей	8	2	0	0
%	100	25.00	0.00	0.00



**Обобщение результатов педагогической диагностики по направлениям
ОО «Речевое развитие»**

ОГЛАВЛЕНИЕ	Формирование словаря	Звуковая культура речи	Грамматический строй речи	Связная речь	Подготовка к обучению грамоте	Интерес к художественной литературе	Средний уровень речевого развития
	1	2	3	4	5	6	ср.ур.
начало	0.27	0.28	0.30	0.11	0.30	0.30	0.25
конец	0.36	0.36	0.40	0.13	0.40	0.41	0.33



ВЫВОДЫ:

Начало учебного года:

Конец учебного года:

№п/п	ФИ ребенка	Проявляет интерес к произведениям искусства		Различает некоторые виды искусства		Слушает чтение художественных текстов, сосредотачивается на этой деятельности на 10 —15 минут, не отвлекается при этом		Проявляет положительный эмоциональный отклик на красоту природы		среднее значение		Изобразительная деятельность												среднее значение					
		рисование												лепка				апликация; народное ДПИ											
		н.г.	к.г.	н.г.	к.г.	н.г.	к.г.	н.г.	к.г.	н.г.	к.г.	н.г.	к.г.	н.г.	к.г.	н.г.	к.г.	н.г.	к.г.	н.г.	к.г.	н.г.	к.г.			н.г.	к.г.	н.г.	к.г.
1	Иванов	2	3	2	3	4	5	3	4	2,75	3,75	2	3	3	4	3	4	3	4	2	3	4	5	4	5	3	4	3,00	4,00
2	Петров									0,00	0,00																	0,00	0,00
3	Сидоров									0,00	0,00																	0,00	0,00
4	а									0,00	0,00																	0,00	0,00
5	б									0,00	0,00																	0,00	0,00
6	в									0,00	0,00																	0,00	0,00
7	г									0,00	0,00																	0,00	0,00
8	д									0,00	0,00																	0,00	0,00
9										0,00	0,00																	0,00	0,00
10										0,00	0,00																	0,00	0,00
11										0,00	0,00																	0,00	0,00
12										0,00	0,00																	0,00	0,00
13										0,00	0,00																	0,00	0,00
14										0,00	0,00																	0,00	0,00
15										0,00	0,00																	0,00	0,00
16										0,00	0,00																	0,00	0,00
17										0,00	0,00																	0,00	0,00
18										0,00	0,00																	0,00	0,00
19										0,00	0,00																	0,00	0,00
20										0,00	0,00																	0,00	0,00
21										0,00	0,00																	0,00	0,00
22										0,00	0,00																	0,00	0,00
23										0,00	0,00																	0,00	0,00
24										0,00	0,00																	0,00	0,00
25										0,00	0,00																	0,00	0,00
26										0,00	0,00																	0,00	0,00
27										0,00	0,00																	0,00	0,00
28										0,00	0,00																	0,00	0,00
29										0,00	0,00																	0,00	0,00
30										0,00	0,00																	0,00	0,00
среднее значение:		0,07	0,10	0,07	0,10	0,13	0,17	0,10	0,13	0,09	0,13	0,07	0,10	0,10	0,13	0,10	0,13	0,10	0,13	0,07	0,10	0,13	0,17	0,13	0,17	0,10	0,13	0,10	0,13

начало года

	всего	норма	ниже нормы	низкий
количество детей	8	0	1	0
%	100	0,00	12,50	0,00

конец года

	всего	норма	ниже нормы	низкий
количество детей	8	0	0	0
%	100	0,00	0,00	0,00

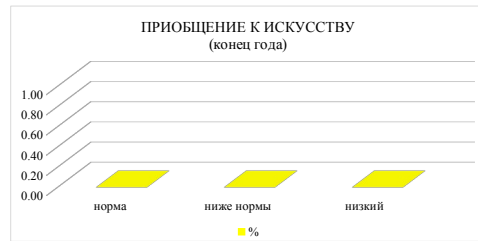
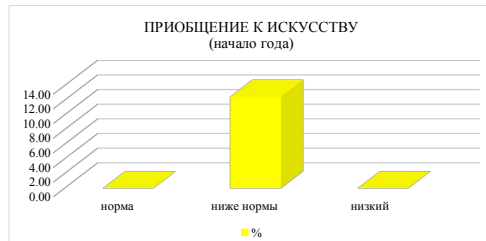
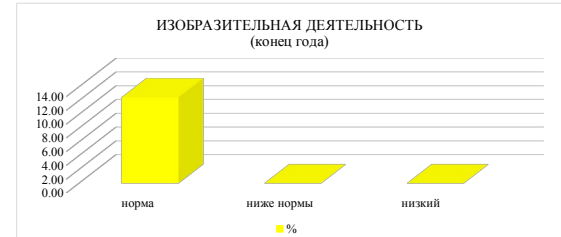
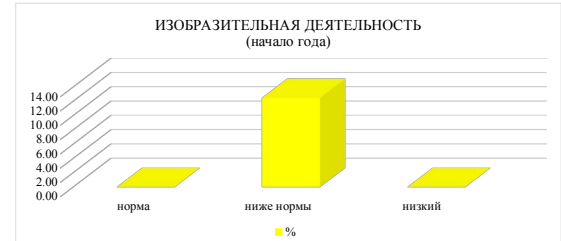


начало года

	всего	норма	ниже нормы	низкий
количество детей	8	0	1	0
%	100	0,00	12,50	0,00

конец года

	всего	норма	ниже нормы	низкий
количество детей	8	1	0	0
%	100	12,50	0,00	0,00



НАПРАВЛЕНИЕ 3. КОНСТРУКТИВНАЯ ДЕЯТЕЛЬНОСТЬ

ОГЛАВЛЕНИЕ

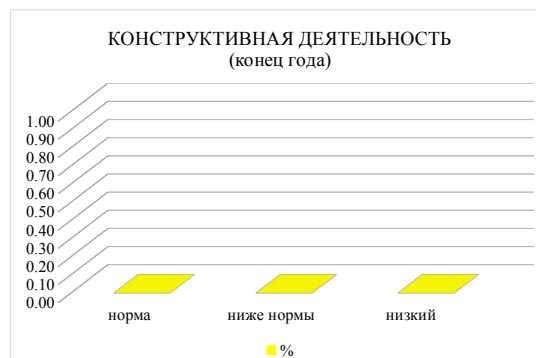
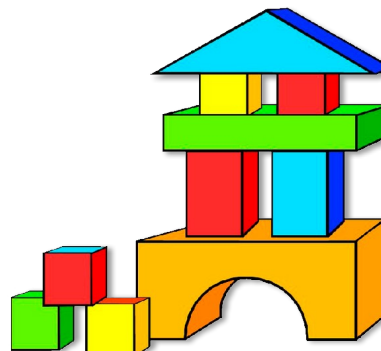
№п/п	ФИ ребенка	Знает, называет и правильно использует детали строительного материала. Изменяет постройки, надстраивая или заменяя одни детали другими		Сооружает постройки по собственному замыслу		Обыгрывает постройки, объединяя их по сюжету		Знает свойства песка, снега при сооружении построек		После игры аккуратно складывает детали в коробки		среднее значение	
		н.г.	к.г.	н.г.	к.г.	н.г.	к.г.	н.г.	к.г.	н.г.	к.г.	н.г.	к.г.
1	Иванов											0.00	0.00
2	Петров											0.00	0.00
3	Сидоров											0.00	0.00
4	а											0.00	0.00
5	б											0.00	0.00
6	в											0.00	0.00
7	г											0.00	0.00
8	д											0.00	0.00
9												0.00	0.00
10												0.00	0.00
11												0.00	0.00
12												0.00	0.00
13												0.00	0.00
14												0.00	0.00
15												0.00	0.00
16												0.00	0.00
17												0.00	0.00
18												0.00	0.00
19												0.00	0.00
20												0.00	0.00
21												0.00	0.00
22												0.00	0.00
23												0.00	0.00
24												0.00	0.00
25												0.00	0.00
26												0.00	0.00
27												0.00	0.00
28												0.00	0.00
29												0.00	0.00
30												0.00	0.00
среднее значение:		0.00	0.00	0.00	0.00	0.00	0.00	0.00	0.00	0.00	0.00	0.00	0.00

начало года

	всего	норма	ниже нормы	низкий
количество детей	8	0	0	0
%	100	0.00	0.00	0.00

конец года

	всего	норма	ниже нормы	низкий
количество детей	8	0	0	0
%	100	0.00	0.00	0.00



НАПРАВЛЕНИЕ 4. МУЗЫКАЛЬНАЯ ДЕЯТЕЛЬНОСТЬ

ОСЛАБЛЕНИЕ

№п/п	ФИ ребенка	Слушание				Пение				Песенное творчество		Музыкально-ритмические движения				Игра на ДМИ				среднее значение					
		Слушает музыкальное произведение до конца, понимает характер музыки		Различает звуки по высоте в пределах октавы - септима, замечает изменения в силе звучания мелодии (громко, тихо)		Различает звучание муз.игрушек, ДМИ		Поет без напряжения в диапазоне ре(ми) - ля(си) в одном темпе со всеми		Передаёт характер музыки (<i>весело, протяжно, ласково, напевно</i>)		Допевает мелодии колыбельных песен на слог "баю-баю" и веселых мелодий на слог "ля-ля"		Умеет выполнять танцевальные движения: кружиться в парах, притоптывать попеременно ногами, двигаться под музыку с предметами		Умеет передавать в движениях характер изображаемых животных		Различает и называет музыкальные инструменты: лудочка, металлофон, колокольчик, бубен, погремушка, барабан,				Старается подыгрывать на ДМИ			
		н.г.	к.г.	н.г.	к.г.	н.г.	к.г.	н.г.	к.г.	н.г.	к.г.	н.г.	к.г.	н.г.	к.г.	н.г.	к.г.	н.г.	к.г.			н.г.	к.г.	н.г.	к.г.
1	Иванов	3	4	3	4	4	5	4	5	3	4	4	5	3	4	4	5	3	4	3	4	3	4	3.40	4.40
2	Петров	2	3	2	3	2	3	2	3	1	2	1	2	2	3	2	3	1	2	1	2	1	2	1.60	2.60
3	Сидоров	3	4	3	4	3	4	3	4	3	4	3	4	3	4	3	4	3	4	3	4	3	4	3.00	4.00
4	а																							0.00	0.00
5	б																							0.00	0.00
6	в																							0.00	0.00
7	г																							0.00	0.00
8	д																							0.00	0.00
9																								0.00	0.00
10																								0.00	0.00
11																								0.00	0.00
12																								0.00	0.00
13																								0.00	0.00
14																								0.00	0.00
15																								0.00	0.00
16																								0.00	0.00
17																								0.00	0.00
18																								0.00	0.00
19																								0.00	0.00
20																								0.00	0.00
21																								0.00	0.00
22																								0.00	0.00
23																								0.00	0.00
24																								0.00	0.00
25																								0.00	0.00
26																								0.00	0.00
27																								0.00	0.00
28																								0.00	0.00
29																								0.00	0.00
30																								0.00	0.00
среднее значение:		0.27	0.37	0.27	0.37	0.30	0.40	0.30	0.40	0.23	0.33	0.27	0.37	0.27	0.37	0.30	0.40	0.23	0.33	0.23	0.33	0.27	0.37		

начало года

	всего	норма	ниже нормы	низкий
количество детей	8	0	2	1
%	100	0.00	25.00	12.50

конец года

	всего	норма	ниже нормы	низкий
количество детей	8	2	1	0
%	100	25.00	12.50	0.00



НАПРАВЛЕНИЕ 5.6. ТЕАТРАЛИЗОВАННАЯ И КУЛЬТУРНО-ДОСУГОВАЯ ДЕЯТЕЛЬНОСТЬ

ОБЛАСТНОЕ

№п/п	ФИ ребенка	Театрализованная деятельность				среднее значение		Культурно-досуговая деятельность				среднее значение	
		Умеет передавать характеристики персонажей (ласковая кошечка, мишка косоплый)		В играх-драматизациях следит за сюжетом				Проявляет интерес к различным видам досуговой деятельности		С удовольствием участвует в праздниках, развлечениях и тд			
		н.г.	к.г.	н.г.	к.г.	н.г.	к.г.	н.г.	к.г.	н.г.	к.г.	н.г.	к.г.
1	Иванов					0.00	0.00					0.00	0.00
2	Петров					0.00	0.00					0.00	0.00
3	Сидоров					0.00	0.00					0.00	0.00
4	а					0.00	0.00					0.00	0.00
5	б					0.00	0.00					0.00	0.00
6	в					0.00	0.00					0.00	0.00
7	г					0.00	0.00					0.00	0.00
8	д					0.00	0.00					0.00	0.00
9						0.00	0.00					0.00	0.00
10						0.00	0.00					0.00	0.00
11						0.00	0.00					0.00	0.00
12						0.00	0.00					0.00	0.00
13						0.00	0.00					0.00	0.00
14						0.00	0.00					0.00	0.00
15						0.00	0.00					0.00	0.00
16						0.00	0.00					0.00	0.00
17						0.00	0.00					0.00	0.00
18						0.00	0.00					0.00	0.00
19						0.00	0.00					0.00	0.00
20						0.00	0.00					0.00	0.00
21						0.00	0.00					0.00	0.00
22						0.00	0.00					0.00	0.00
23						0.00	0.00					0.00	0.00
24						0.00	0.00					0.00	0.00
25						0.00	0.00					0.00	0.00
26						0.00	0.00					0.00	0.00
27						0.00	0.00					0.00	0.00
28						0.00	0.00					0.00	0.00
29						0.00	0.00					0.00	0.00
30						0.00	0.00					0.00	0.00
среднее значение:		0.00	0.00	0.00	0.00	0.00	0.00	0.00	0.00	0.00	0.00	0.00	0.00

ТЕАТРАЛИЗОВАННАЯ ДЕЯТЕЛЬНОСТЬ:

начало года

	всего	норма	ниже нормы	низкий
количество детей	8	0	0	0
%	100	0.00	0.00	0.00

конец года

	всего	норма	ниже нормы	низкий
количество детей	8	0	0	0
%	100	0.00	0.00	0.00

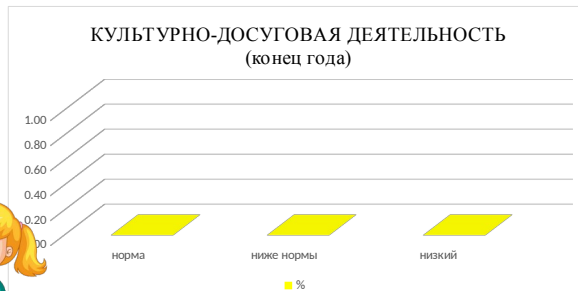
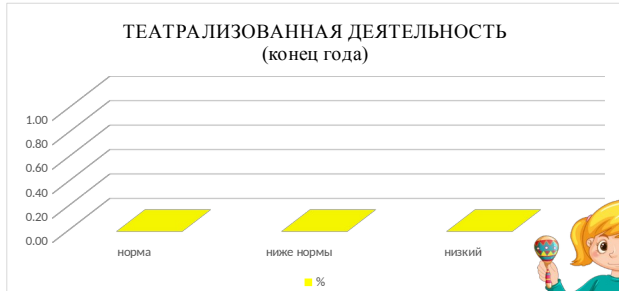
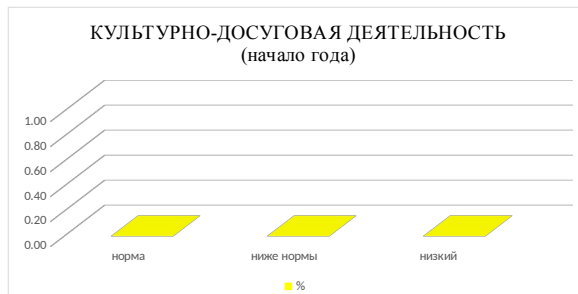
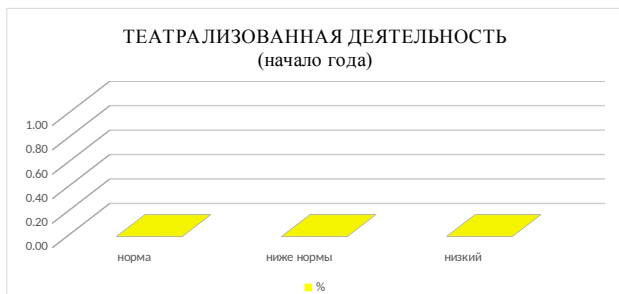
КУЛЬТУРНО-ДОСУГОВАЯ ДЕЯТЕЛЬНОСТЬ:

начало года

	всего	норма	ниже нормы	низкий
количество детей	8	0	0	0
%	100	0.00	0.00	0.00

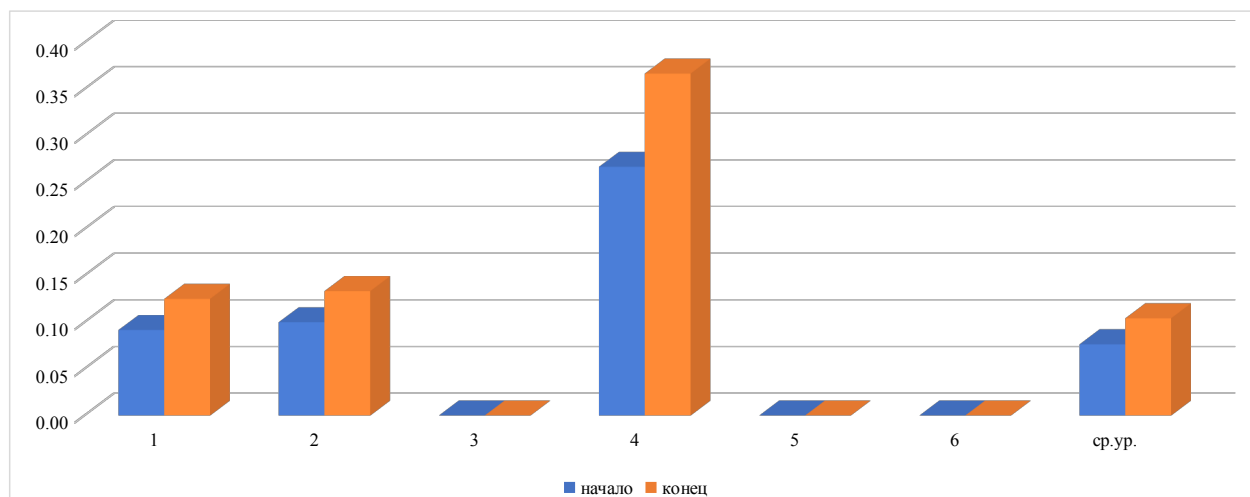
конец года

	всего	норма	ниже нормы	низкий
количество детей	8	0	0	0
%	100	0.00	0.00	0.00



Обобщение результатов педагогической диагностики по направлениям ОО «Художественно-эстетическое развитие»

ОГЛАВЛЕНИЕ	Приобщение к искусству	Изобразительная деятельность	Конструктивная деятельность	Музыкальная деятельность	Театрализованная деятельность	Культурно - досуговая деятельность	Средний балл/уровень
	1	2	3	4	5	6	ср.ур.
начало	0.09	0.10	0.00	0.27	0.00	0.00	0.08
конец	0.13	0.13	0.00	0.37	0.00	0.00	0.10



ВЫВОДЫ:

Начало учебного года:

Конец учебного года:

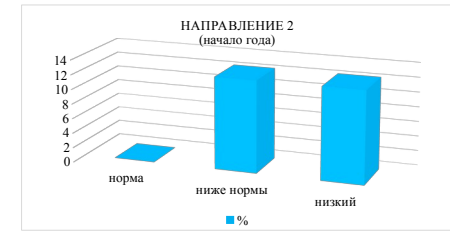
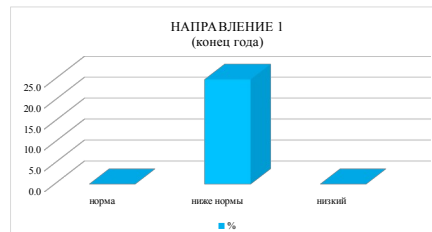
НАПРАВЛЕНИЕ 1. ОСНОВНАЯ ГИМНАСТИКА. ПОДВИЖНЫЕ ИГРЫ. СПОРТИВНЫЕ УПРАЖНЕНИЯ
НАПРАВЛЕНИЕ 2. ФОРМИРОВАНИЕ ОСНОВ ЗДОРОВОГО ОБРАЗА ЖИЗНИ. АКТИВНЫЙ ОТДЫХ

№п/п	ФИ ребенка	Умеет ходить и бегать, сохраняя равновесие, в разных направлениях по указанию взрослого		Прыгает на двух и на одной ноге; наместе, продвигаясь вперед		Энергично отталкивается в прыжках на двух ногах, прыгает в длину с места		Организовано выполняет строевые упражнения, находит свое место при перестроении		Выполняет упражнения по показу		Выполняет задания сообща, действует в общем для всех темпе		Катает мяч в заданном направлении с расстояния, бросает мяч двумя руками от груди, из-за головы; ударяет мячом об пол, бросает вверх и ловит; метает предметы правой и левой руками		Соблюдает правила в подвижных играх		среднее значение		Стремится самостоятельно ухаживать за собой, соблюдает порядок и чистоту, ухаживает за своими вещами и игрушками		Соблюдает правила безопасности в двигательной деятельности		Владеет простейшими навыками поведения во время еды, умывания	
		н.г.	к.г.	н.г.	к.г.	н.г.	к.г.	н.г.	к.г.	н.г.	к.г.	н.г.	к.г.	н.г.	к.г.	н.г.	к.г.	н.г.	к.г.	н.г.	к.г.	н.г.	к.г.		
1	Иванов	2	3	2	3	2	3	2	3	3	4	3	4	2	4	3	5	2.4	3.6	3	4	3	4	3	4
2	Петров	3	4	2	3	2	3	2	3	2	3	2	3	2	3	2	3	2.1	3.1	2	3	2	3	2	3
3	Сидоров																	0.0	0.0						
4	а																	0.0	0.0						
5	б																	0.0	0.0						
6	в																	0.0	0.0						
7	г																	0.0	0.0						
8	д																	0.0	0.0						
9																		0.0	0.0						
10																		0.0	0.0						
11																		0.0	0.0						
12																		0.0	0.0						
13																		0.0	0.0						
14																		0.0	0.0						
15																		0.0	0.0						
16																		0.0	0.0						
17																		0.0	0.0						
18																		0.0	0.0						
19																		0.0	0.0						
20																		0.0	0.0						
21																		0.0	0.0						
22																		0.0	0.0						
23																		0.0	0.0						
24																		0.0	0.0						
25																		0.0	0.0						
26																		0.0	0.0						
27																		0.0	0.0						
28																		0.0	0.0						
29																		0.0	0.0						
30																		0.0	0.0						
среднее значение:		0.2	0.2	0.1	0.2	0.1	0.2	0.1	0.2	0.2	0.2	0.2	0.2	0.1	0.2	0.2	0.3	0.2	0.2	0.2	0.2	0.2	0.2	0.2	0.2

начало года

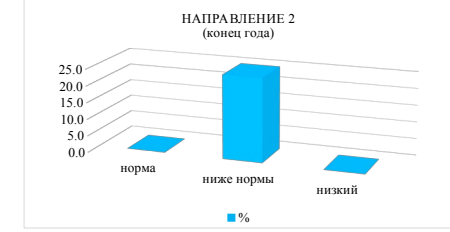
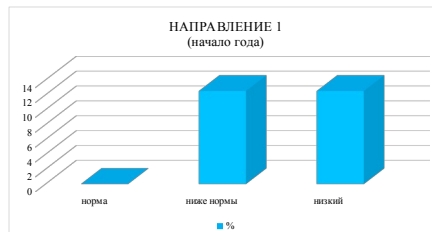
	всего	норма	ниже нормы	низкий
количество детей	8	0	1	1
%	100	0	12.5	12.5

направление 1
направление 2



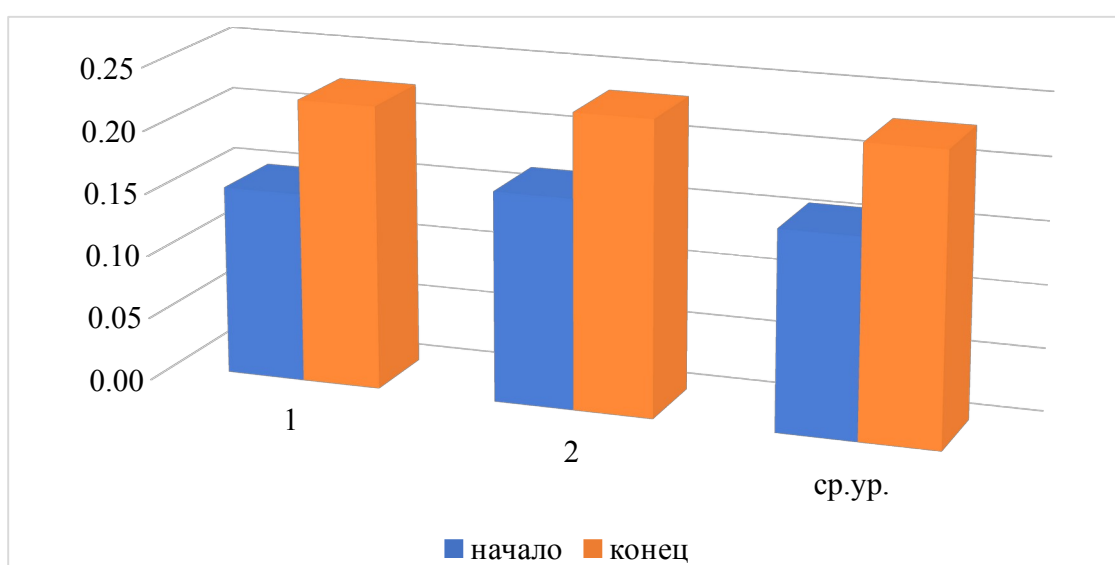
конец года

	всего	норма	ниже нормы	низкий
количество детей	8	1	1	0
%	100	12.5	12.5	0.0



Обобщение результатов педагогической диагностики по направлениям ОО «Физическое развитие»

<u>ОГЛАВЛЕНИЕ</u>	Основная гимнастика; подвижные и спортивные игры, спортивные упражнения	Формирование основ здорового образа жизни	Средний балл/уровень
	1	2	ср.ур.
начало	0.15	0.17	0.16
конец	0.23	0.23	0.23



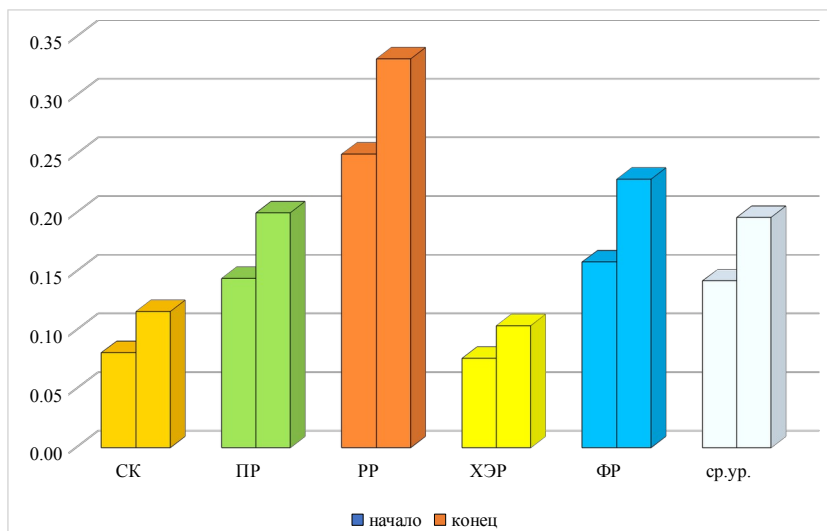
ВЫВОДЫ:

Начало учебного года: _____

Конец учебного года: _____

**Обобщение результатов педагогической диагностики по всем образовательным областям
на 202__/2__ учебный год**

СОДЕРЖАНИЕ	Социально-коммуникативное развитие	Познавательное развитие	Речевое развитие	Художественно-эстетическое развитие	Физическое развитие	Средний балл/уровень
	СК	ПР	РР	ХЭР	ФР	ср.ур.
начало	0.08	0.14	0.25	0.08	0.16	0.14
конец	0.12	0.20	0.33	0.10	0.23	0.20



Основные выводы по результатам педагогической диагностики

Педагогический процесс организован на _____ уровне.

Следует обратить внимание на трудности реализации образовательной(-ых) области(-ей) «_____ развитие» в следующих аспектах:

1. _____

2. _____

3. _____

В индивидуальной помощи нуждаются следующие дети:

1. «Речевое развитие»: _____

2. «Познавательное развитие»: _____

3. «Социально-коммуникативное развитие»:

4. «Художественно-эстетическое развитие»:

5. «Физическое развитие»:
