

Диагностика индивидуального развития детей 4-5 лет

*Государственное бюджетное дошкольное образовательное учреждение
детский сад №62 Красносельского района Санкт-Петербурга*



ФОП ДО

Диагностика индивидуального развития детей 4 - 5 лет

20__-20__ учебный год



В соответствии с Федеральной образовательной
программой дошкольного образования

Приказ Министерства просвещения РФ от 25.11.2022г.

Педагоги:

Воспитатель:

Воспитатель:

**Музыкальный
руководитель:**



Диагностика индивидуального развития детей 4-5 лет

Планируемые образовательные результаты к пяти годам:

ребенок проявляет интерес к разнообразным физическим упражнениям, действиям с физкультурными пособиями, настойчивость для достижения хорошего результата, испытывает потребность в двигательной активности;

ребенок демонстрирует хорошую координацию, быстроту, силу, выносливость, гибкость, хорошее развитие крупной и мелкой моторики рук активно и с интересом выполняет основные движения, основные элементы общеразвивающих, спортивных упражнений, свободно ориентируется в пространстве, переносит освоенные упражнения в самостоятельную деятельность;

ребенок интересуется факторами, обеспечивающими здоровье, стремится узнать о правилах здорового образа жизни, готов элементарно охарактеризовать свое самочувствие, привлечь внимание взрослого в случае недомогания; стремится к самостоятельному осуществлению процессов личной гигиены, их правильной организации;

ребенок владеет знаниями и разными способами деятельности для решения поставленных взрослым задач, проявляет самостоятельность, умеет работать по образцу, слушать взрослого и выполнять его задания, достигать запланированного результата;

ребенок демонстрирует активность в общении, решает бытовые и игровые задачи посредством общения со взрослыми и сверстниками; без напоминания взрослого здоровается и прощается, говорит «спасибо» и «пожалуйста»;

ребенок выполняет самостоятельно знакомые правила общения со взрослыми, внимателен к словам и оценкам взрослого, стремится к познавательному, интеллектуальному общению со взрослыми: задает много вопросов поискового характера, стремится к положительным формам поведения, замечает ярко выраженное эмоциональное состояние сверстника или близких, по примеру воспитателя проявляет сочувствие;

ребенок демонстрирует стремление к общению со сверстниками, по предложению воспитателя может договориться со сверстниками, стремится к самовыражению в деятельности, к признанию и уважению сверстников;

ребенок проявляет творчество в создании игровой обстановки, в театрализации; в играх наблюдается разнообразие сюжетов; проявляет самостоятельность в выборе и использовании предметов-заместителей, активно включается в ролевой диалог со сверстниками, выдвигает игровые замыслы, в играх с правилами принимает игровую задачу;

ребенок познает правила безопасного поведения и стремится их выполнять в повседневной жизни;

ребенок проявляет познавательный интерес к труду взрослых, профессиям, технике; отражает эти представления в играх; способен использовать обследовательские действия для выделения качеств и свойств предметов и материалов, рассказать о предмете, его назначении и особенностях, о том, как он был создан; самостоятелен в самообслуживании; стремится к выполнению трудовых обязанностей, охотно включается в совместный труд со взрослыми или сверстниками;

ребенок проявляет высокую активность и любознательность, задает много вопросов поискового характера; имеет некоторый опыт деятельности и запас представлений об окружающем мире, с помощью воспитателя активно включается в деятельность экспериментирования, в процессе совместной исследовательской деятельности активно познает и называет свойства и качества предметов, особенности объектов природы, обследовательские действия; объединяет предметы и объекты в видовые категории с указанием характерных признаков;

Диагностика индивидуального развития детей 4-5 лет

ребенок инициативен в разговоре, речевые контакты становятся более длительными и активными, использует разные типы реплик и простые формы объяснительной речи; большинство звуков произносит правильно, пользуется средствами эмоциональной и речевой выразительности; самостоятельно пересказывает знакомые сказки, с небольшой помощью взрослого составляет описательные рассказы и загадки; проявляет словотворчество, интерес к языку, с интересом слушает литературные тексты, воспроизводит текст.

ОГЛАВЛЕНИЕ:



Кликнув мышкой по соответствующему названию, вы автоматически перейдете в нужный раздел.

Планируемые результаты педагогической деятельности к пяти годам.

наименован
ие вкладки

ТИТУЛЬНЫЙ ЛИСТ

Образовательная область "Социально-коммуникативное развитие"

СК-1 НАПРАВЛЕНИЕ 1. СОЦИАЛЬНЫЕ ОТНОШЕНИЯ.

СК-2 НАПРАВЛЕНИЕ 2. ФОРМИРОВАНИЕ ОСНОВ ГРАЖДАНСТВЕННОСТИ И ПАР

СК-3 НАПРАВЛЕНИЕ 3. ТРУДОВОЕ ВОСПИТАНИЕ

СК-3 НАПРАВЛЕНИЕ 4. ФОРМИРОВАНИЕ ОСНОВ БЕЗОПАСНОГО ПОВЕДЕНИЯ

ИТОГ - Обобщение результатов педагогической диагностики по направлениям ОО "Социал
СК

Образовательная область "Познавательное развитие"

ПР-1 НАПРАВЛЕНИЕ 1. СЕНСОРНЫЕ ЭТАЛОНЫ И ПОЗНАВАТЕЛЬНЫЕ ДЕЙСТВИЯ

ПР-2 НАПРАВЛЕНИЕ 2. МАТЕМАТИЧЕСКИЕ ПРЕДСТАВЛЕНИЯ

ПР-3 НАПРАВЛЕНИЕ 3. ОКРУЖАЮЩИЙ МИР. ПРИРОДА

ИТОГ - Обобщение результатов педагогической диагностики по направлениям ОО "Познав
ПР

Образовательная область "Речевое развитие"

РР-1 НАПРАВЛЕНИЕ 1. ФОРМИРОВАНИЕ СЛОВАРЯ

РР-2 НАПРАВЛЕНИЕ 2. ГРАММАТИЧЕСКИЙ СТРОЙ РЕЧИ.

РР-3 НАПРАВЛЕНИЕ 3. СВЯЗНАЯ РЕЧЬ

РР-4 НАПРАВЛЕНИЕ 4. ЗВУКОВАЯ КУЛЬТУРА РЕЧИ. ПОДГОТОВКА К ОБУЧЕНИЮ

РР-5 НАПРАВЛЕНИЕ 5. ИНТЕРЕС К ХУДОЖЕСТВЕННОЙ ЛИТЕРАТУРЕ

ИТОГ - Обобщение результатов педагогической диагностики по направлениям ОО "Речевое
РР

Образовательная область "Художественно-эстетическое развитие"

ХЭ-1 НАПРАВЛЕНИЕ 1. ПРИОБЩЕНИЕ К ИСКУССТВУ

ХЭ-2 НАПРАВЛЕНИЕ 2. ИЗОБРАЗИТЕЛЬНАЯ ДЕЯТЕЛЬНОСТЬ

ХЭ-3 НАПРАВЛЕНИЕ 3. КОНСТРУКТИВНАЯ ДЕЯТЕЛЬНОСТЬ

ХЭ-4 НАПРАВЛЕНИЕ 4. МУЗЫКАЛЬНАЯ ДЕЯТЕЛЬНОСТЬ

ХЭ-5 НАПРАВЛЕНИЕ 5. ТЕАТРАЛИЗОВАННАЯ И КУЛЬТУРНО-ДОСУГОВАЯ

ИТОГ - Обобщение результатов педагогической диагностики по направлениям ОО "Х
ХЭ

Образовательная область "Физическое развитие"

ФР-1 НАПРАВЛЕНИЕ 1. ОСНОВНАЯ ГИМНАСТИКА. ПОДВИЖНЫЕ И СПОРТ

ФР-2 НАПРАВЛЕНИЕ 2. ФОРМИРОВАНИЕ ОСНОВ ЗДОРОВОГО ОБРАЗА ЖИ

ИТОГ - Обобщение результатов педагогической диагностики по направлениям ОО «С
ФР

Диагностика индивидуального развития детей 4-5 лет

ОБЩИЙ
ИТОГ

Обобщение результатов педагогической диагностики по всем образовательным облас

Диагностика индивидуального развития детей 4-5 лет

Список обучающихся

№п/п	Фамилия имя ребенка	Возраст
1	Иванов	
2	Петров	
3	Сидоров	
4	а	
5	б	
6	в	
7	г	
8	д	
9	е	
10	ж	
11		
12		
13		
14		
15		
16		
17		
18		
19		
20		
21		
22		
23		
24		
25		
26		
27		
28		
29		
30		

Образовательная область «Социально-коммуникативное развитие»

слайды

НАПРАВЛЕНИЕ I. СОЦИАЛЬНЫЕ ОТНОШЕНИЯ

Учитель	ФИ ребенка	Старается соблюдать правила поведения в общественных местах, в общении со взрослыми и сверстниками, к природе		Понимает социальную оценку поступков сверстников или героев иллюстраций, литературных произведений, эмоционально откликается		Понимает значение слов обозначающих эмоциональное состояние, этические качества, эстетические характеристики		Умеет договариваться, поддерживать совместные дела в небольших группах (3-4 чел)		Проявляет вежливость, уважение к старшим. Демонстрирует различные формы приветствия, прощания, выражения благодарности и просьбы		Уважительно относится ко взрослым (родителям, педагогам и окружающим людям)		среднее значение	
		н.г.	к.г.	н.г.	к.г.	н.г.	к.г.	н.г.	к.г.	н.г.	к.г.	н.г.	к.г.	н.г.	к.г.
1	Иванов	2	3											2.00	3.00
2	Петров													0.00	0.00
3	Сидоров													0.00	0.00
4	а													0.00	0.00
5	б													0.00	0.00
6	в													0.00	0.00
7	г													0.00	0.00
8	д													0.00	0.00
9	е													0.00	0.00
10	ж													0.00	0.00
11														0.00	0.00
12														0.00	0.00
13														0.00	0.00
14														0.00	0.00
15														0.00	0.00
16														0.00	0.00
17														0.00	0.00
18														0.00	0.00
19														0.00	0.00
20														0.00	0.00
21														0.00	0.00
22														0.00	0.00
23														0.00	0.00
24														0.00	0.00
25														0.00	0.00
26														0.00	0.00
27														0.00	0.00
28														0.00	0.00
29														0.00	0.00
30														0.00	0.00
среднее значение:		0.07	0.10	0.07	0.10	0.07	0.10	0.07	0.10	0.07	0.10	0.07	0.10	0.07	0.10

начало года

	всего	норма	ниже нормы	низкий
количество детей	10	0	0	1
%	100	0	0.0	10.0

конец года

	всего	норма	ниже нормы	низкий
количество детей	10	0	1	0
%	100	0.0	10.0	0.0



НАПРАВЛЕНИЕ 2. ФОРМИРОВАНИЕ ОСНОВ ГРАЖДАНСТВЕННОСТИ И ПАРИОТИЗМА.

ОГЛАВЛЕНИЕ

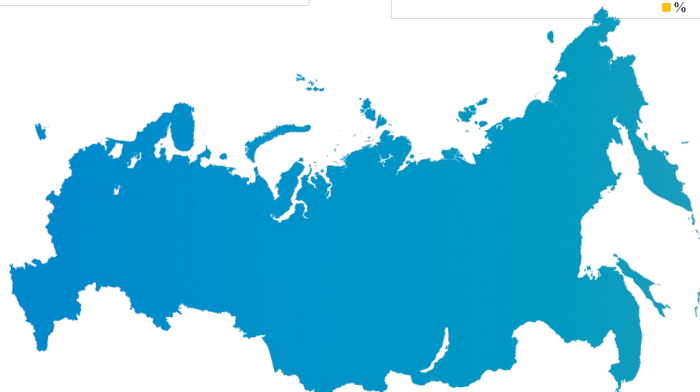
№п/п	ФИ ребенка	Знает и называет				Проявляет уважительное отношение к государственным символам страны (герб, флаг)		Знает значение государственных праздников: День защитника Отечества, День Победы		среднее значение	
		основные достопримечательности города		название улицы, на которой он живет							
		н.г.	к.г.	н.г.	к.г.	н.г.	к.г.	н.г.	к.г.	н.г.	к.г.
1	Иванов	2	3	2	3	3	4	3	4	2.50	3.50
2	Петров									0.00	0.00
3	Сидоров									0.00	0.00
4	а									0.00	0.00
5	б									0.00	0.00
6	в									0.00	0.00
7	г									0.00	0.00
8	д									0.00	0.00
9	е									0.00	0.00
10	ж									0.00	0.00
11										0.00	0.00
12										0.00	0.00
13										0.00	0.00
14										0.00	0.00
15										0.00	0.00
16										0.00	0.00
17										0.00	0.00
18										0.00	0.00
19										0.00	0.00
20										0.00	0.00
21										0.00	0.00
22										0.00	0.00
23										0.00	0.00
24										0.00	0.00
25										0.00	0.00
26										0.00	0.00
27										0.00	0.00
28										0.00	0.00
29										0.00	0.00
30										0.00	0.00
среднее значение:		0.07	0.10	0.07	0.10	0.10	0.13	0.10	0.13	0.08	0.12

начало года

	всего	норма	ниже нормы	низкий
<i>количество детей</i>	10	0	1	0
<i>%</i>	100	0	10.0	0.0

конец года

	всего	норма	ниже нормы	низкий
<i>количество детей</i>	10	0	1	0
<i>%</i>	100	0.0	10.0	0.0



НАПРАВЛЕНИЕ 3. ТРУДОВОЕ ВОСПИТАНИЕ

ссылка

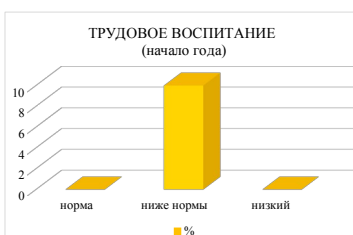
№п/п	ФИ ребенка	Имеет представления о мужских и женских профессиях.		Готовит к занятиям рабочее место, убирает материалы по окончании работы		Знает содержание и структуру хозяйственно-бытового труда взрослых		Знает основные характеристики материалов (прочность, жесткость, провозимость)		Знает назначение бытовой техники		Оказывает взаимопомощь		Бережно относится к вещам		среднее значение	
		н.г.	к.г.	н.г.	к.г.	н.г.	к.г.	н.г.	к.г.	н.г.	к.г.	н.г.	к.г.	н.г.	к.г.	н.г.	к.г.
1	Иванов	3	4	3	4	2	3	3	4	3	4	3	4	4	4	3.00	4.00
2	Петров															0.00	0.00
3	Сидоров															0.00	0.00
4а																0.00	0.00
5б																0.00	0.00
6в																0.00	0.00
7г																0.00	0.00
8д																0.00	0.00
9е																0.00	0.00
10ж																0.00	0.00
11																0.00	0.00
12																0.00	0.00
13																0.00	0.00
14																0.00	0.00
15																0.00	0.00
16																0.00	0.00
17																0.00	0.00
18																0.00	0.00
19																0.00	0.00
20																0.00	0.00
21																0.00	0.00
22																0.00	0.00
23																0.00	0.00
24																0.00	0.00
25																0.00	0.00
26																0.00	0.00
27																0.00	0.00
28																0.00	0.00
29																0.00	0.00
30																0.00	0.00
среднее значение:		0.10	0.13	0.10	0.13	0.07	0.10	0.10	0.13	0.10	0.13	0.10	0.13	0.13	0.17	0.10	0.13

начало года

	всего	норма	ниже нормы	низкий
количество детей	10	0	1	0
%	100	0	10.0	0.0

конец года

	всего	норма	ниже нормы	низкий
количество детей	10	1	0	0
%	100	10.0	0.0	0.0



НАПРАВЛЕНИЕ 4. ФОРМИРОВАНИЕ ОСНОВ БЕЗОПАСНОГО ПОВЕДЕНИЯ

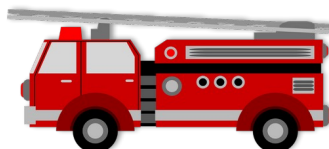
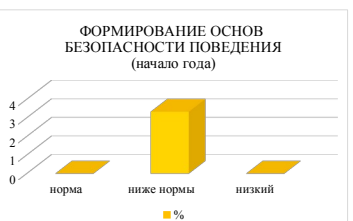
№п/п	ФИ ребенка	Может опознать специальный транспорт		Знает и называет некоторые дорожные знаки («Дети», «Пешеходный переход»)		Самостоятелен в самообслуживании		Знает правила безопасного поведения выполнять				и стремится их				среднее значение	
		н.г.	к.г.	н.г.	к.г.	н.г.	к.г.	н.г.	к.г.	н.г.	к.г.	н.г.	к.г.	н.г.	к.г.	н.г.	к.г.
1	Иванов	2	3	2	3	3	4	3	4	4	5	3	4	4	5	3.00	4.00
2	Петров															0.00	0.00
3	Сидоров															0.00	0.00
4а																0.00	0.00
5б																0.00	0.00
6в																0.00	0.00
7г																0.00	0.00
8д																0.00	0.00
9е																0.00	0.00
10ж																0.00	0.00
11																0.00	0.00
12																0.00	0.00
13																0.00	0.00
14																0.00	0.00
15																0.00	0.00
16																0.00	0.00
17																0.00	0.00
18																0.00	0.00
19																0.00	0.00
20																0.00	0.00
21																0.00	0.00
22																0.00	0.00
23																0.00	0.00
24																0.00	0.00
25																0.00	0.00
26																0.00	0.00
27																0.00	0.00
28																0.00	0.00
29																0.00	0.00
30																0.00	0.00
среднее значение:		0.07	0.10	0.07	0.10	0.10	0.13	0.10	0.13	0.13	0.17	0.10	0.13	0.13	0.17	0.10	0.13

начало года

	всего	норма	ниже нормы	низкий
количество детей	30	0	1	0
%	100	0	3.3	0.0

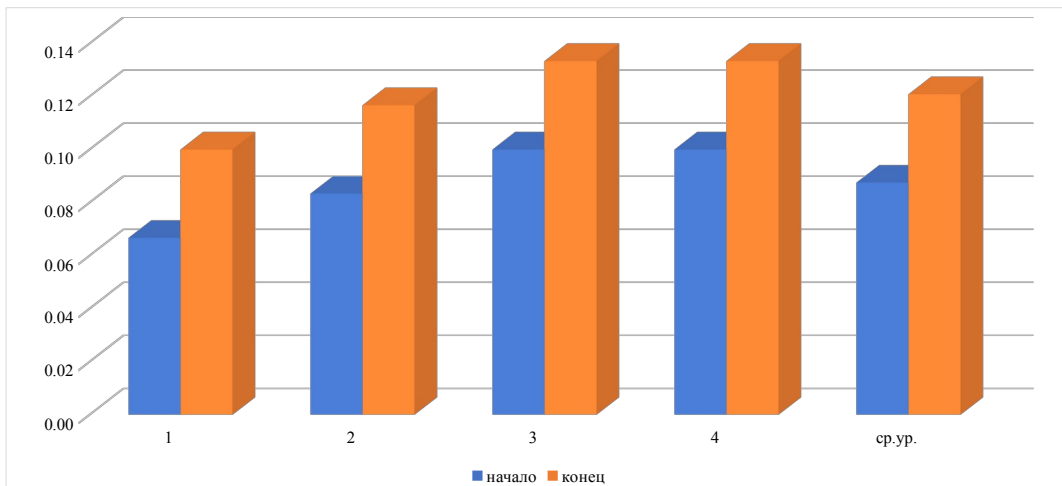
конец года

	всего	норма	ниже нормы	низкий
количество детей	30	1	0	0
%	100	3.3	0.0	0.0



Обобщение результатов педагогической диагностики по направлениям ОО «Социально-коммуникативное развитие»

ОГЛАВЛЕНИЕ	Формирование общепринятых норм поведения	Формирование основ гражданственности и патриотизма	Трудовое воспитание	Формирование основ безопасного поведения	Средний балл/уровень (итоговый)
	1	2	3	4	ср.ур.
начало	0.07	0.08	0.10	0.10	0.09
конец	0.10	0.12	0.13	0.13	0.12



ВЫВОДЫ:

Начало учебного года:

Конец учебного года:

НАПРАВЛЕНИЕ 1. СЕНСОРНЫЕ ЭТАЛОНЫ И ПОЗНАВАТЕЛЬНЫЕ ДЕЙСТВИЯ.

ОГЛАВЛЕНИЕ

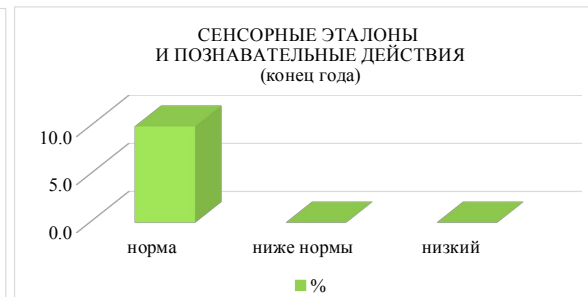
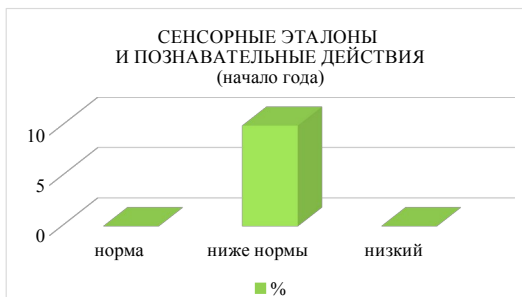
№п/п	ФИ ребенка	Различает и называет цвета (красный, синий, зеленый, желтый, белый, черный)		Называет оттенки цветов (розовый, голубой, серый). В конце года - коричневый, оранжевый, светло-зеленый		Различает и называет форму окружающих предметов, используя сенсорные эталоны геометрических фигур (круг, квадрат, овал, прямоугольник, треугольник)		Умеет находить отличия и сходство между предметами по 2-3 признакам (сравнение, группировка, классификация, сериация)		Называет свойства и качества предметов, особенности объектов природы, обследовательские действия		Может объединять предметы и объекты в видовые категории с указанием характерных признаков (животные, одежда, обувь, мебель, посуда, деревья)		среднее значение	
		н.г.	к.г.	н.г.	к.г.	н.г.	к.г.	н.г.	к.г.	н.г.	к.г.	н.г.	к.г.	н.г.	к.г.
1	Иванов	2	3	2	3	4	5	3	4	3	4	3	4	2.83	3.83
2	Петров													0.00	0.00
3	Сидоров													0.00	0.00
4	а													0.00	0.00
5	б													0.00	0.00
6	в													0.00	0.00
7	г													0.00	0.00
8	д													0.00	0.00
9	е													0.00	0.00
10	ж													0.00	0.00
11														0.00	0.00
12														0.00	0.00
13														0.00	0.00
14														0.00	0.00
15														0.00	0.00
16														0.00	0.00
17														0.00	0.00
18														0.00	0.00
19														0.00	0.00
20														0.00	0.00
21														0.00	0.00
22														0.00	0.00
23														0.00	0.00
24														0.00	0.00
25														0.00	0.00
26														0.00	0.00
27														0.00	0.00
28														0.00	0.00
29														0.00	0.00
30														0.00	0.00
среднее значение:		0.07	0.10	0.07	0.10	0.13	0.17	0.10	0.13	0.10	0.13	0.10	0.13	0.09	0.13

начало года

	всего	норма	ниже нормы	низкий
количество детей	10	0	1	0
%	100	0	10.0	0.0

конец года

	всего	норма	ниже нормы	низкий
количество детей	10	1	0	0
%	100	10.0	0.0	0.0



НАПРАВЛЕНИЕ 2. МАТЕМАТИЧЕСКИЕ ПРЕДСТАВЛЕНИЯ.

ОСЛАБЛЕНИЕ

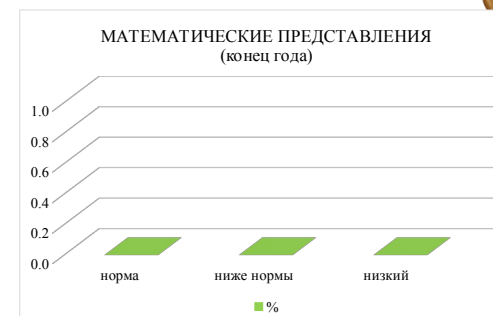
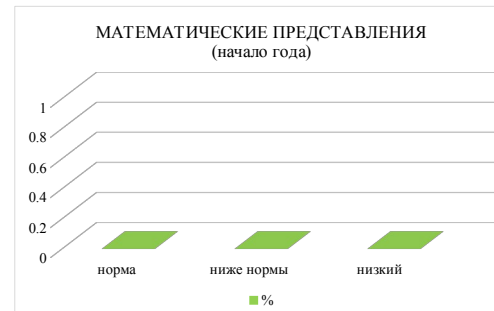
№п/п	ФИ ребенка	Ориентируется в пространстве (на себе, на другом человеке, от предмета, на плоскости)		Различает круг, квадрат, треугольник, прямоугольник		Понимает смысл слов «утро», «вечер», «день», «ночь», определяет части суток, называет времена года, их признаки, последовательность		Владеет навыком счета в прямом порядке до 5				Пересчитывает предметы и отсчитывает их по образцу и названному числу		Умеет группировать предметы по цвету, размеру, форме, назначению		Различает части суток, знает их последовательность, понимает временную последовательность - "вчера, сегодня, завтра"		Умеет сравнивать предметы по форме и величине		Умеет определять пространственные отношения - вперед, назад, вниз, влево, направо		среднее значение			
		н.г.	к.г.	н.г.	к.г.	н.г.	к.г.	н.г.	к.г.	н.г.	к.г.	н.г.	к.г.	н.г.	к.г.	н.г.	к.г.	н.г.	к.г.	н.г.	к.г.	н.г.	к.г.		
																								н.г.	к.г.
1	Иванов																						0.00	0.00	
2	Петров																							0.00	0.00
3	Сидоров																							0.00	0.00
4	а																							0.00	0.00
5	б																							0.00	0.00
6	в																							0.00	0.00
7	г																							0.00	0.00
8	д																							0.00	0.00
9	е																							0.00	0.00
10	ж																							0.00	0.00
11																								0.00	0.00
12																								0.00	0.00
13																								0.00	0.00
14																								0.00	0.00
15																								0.00	0.00
16																								0.00	0.00
17																								0.00	0.00
18																								0.00	0.00
19																								0.00	0.00
20																								0.00	0.00
21																								0.00	0.00
22																								0.00	0.00
23																								0.00	0.00
24																								0.00	0.00
25																								0.00	0.00
26																								0.00	0.00
27																								0.00	0.00
28																								0.00	0.00
29																								0.00	0.00
30																								0.00	0.00
среднее значение:		0.00	0.00	0.00	0.00	0.00	0.00	0.00	0.00	0.00	0.00	0.00	0.00	0.00	0.00	0.00	0.00	0.00	0.00	0.00	0.00	0.00	0.00	0.00	0.00

начало года

	всего	норма	ниже нормы	низкий
количество детей	10	0	0	0
%	100	0	0.0	0.0

конец года

	всего	норма	ниже нормы	низкий
количество детей	10	0	0	0
%	100	0.0	0.0	0.0





НАПРАВЛЕНИЕ 3. ОКРУЖАЮЩИЙ МИР. ПРИРОДА.

ОГЛАВЛЕНИЕ

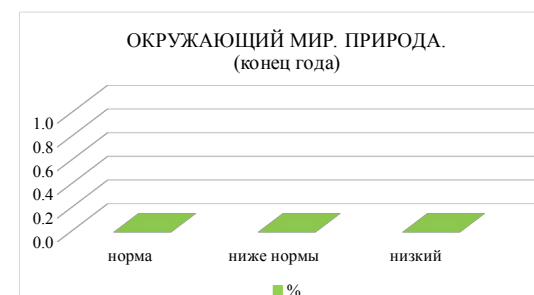
№п/п	ФИ ребенка	Называет диких и домашних животных, одежду, обувь, мебель, посуду, деревья		Знает о значении солнца, воздуха, воды для человека		Ориентируется в пространстве (на себе, на другом человеке, от предмета, на плоскости)		Стремится самостоятельно ухаживать за растениями животными, беречь их		Знает название своей республики (области, края) в которой проживает		Сравнивает объекты живой природы на основе признаков (дикие-домашние, хищные-травоядные, перелетные-зимующие, деревья-кустарники, травы-цветы, растения, овощи-фрукты, грибы-ягоды и т.д.)		Знает и называет объекты и свойства неживой природы (камни, песок, глина, вода)		Знает явления природы в разные сезоны (листопад, ледоход, гололед, град, ветер)		среднее значение		
		н.г.	к.г.	н.г.	к.г.	н.г.	к.г.	н.г.	к.г.	н.г.	к.г.	н.г.	к.г.	н.г.	к.г.	н.г.	к.г.	н.г.	к.г.	
1	Иванов																		0.00	0.00
2	Петров																		0.00	0.00
3	Сидоров																		0.00	0.00
4	а																		0.00	0.00
5	б																		0.00	0.00
6	в																		0.00	0.00
7	г																		0.00	0.00
8	д																		0.00	0.00
9	е																		0.00	0.00
10	ж																		0.00	0.00
11																			0.00	0.00
12																			0.00	0.00
13																			0.00	0.00
14																			0.00	0.00
15																			0.00	0.00
16																			0.00	0.00
17																			0.00	0.00
18																			0.00	0.00
19																			0.00	0.00
20																			0.00	0.00
21																			0.00	0.00
22																			0.00	0.00
23																			0.00	0.00
24																			0.00	0.00
25																			0.00	0.00
26																			0.00	0.00
27																			0.00	0.00
28																			0.00	0.00
29																			0.00	0.00
30																			0.00	0.00
среднее значение:		0.00	0.00	0.00	0.00	0.00	0.00	0.00	0.00	0.00	0.00	0.00	0.00	0.00	0.00	0.00	0.00	0.00	0.00	0.00

начало года

	всего	норма	ниже нормы	низкий
количество детей	10	0	0	0
%	100	0	0.0	0.0

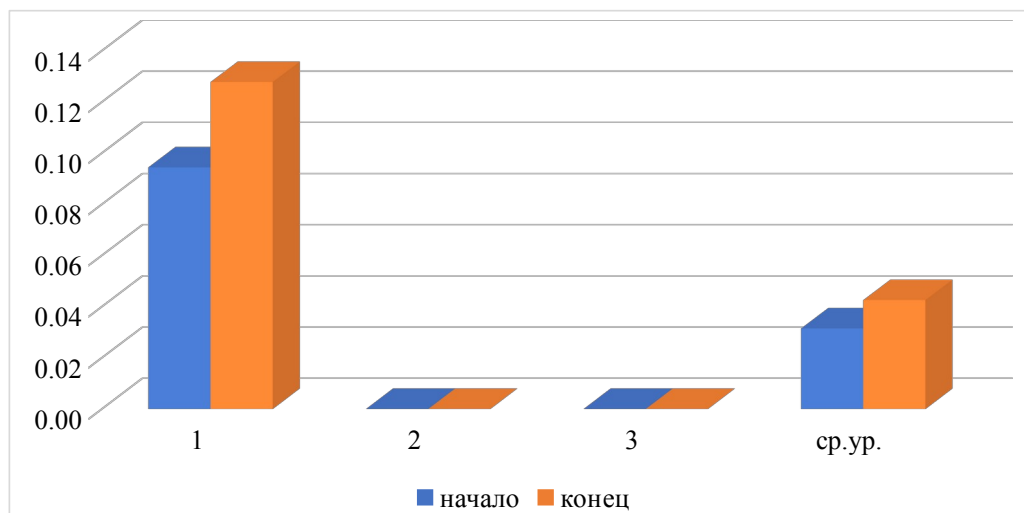
конец года

	всего	норма	ниже нормы	низкий
количество детей	10	0	0	0
%	100	0.0	0.0	0.0



**Обобщение результатов педагогической диагностики по направлениям
ОО «Познавательное развитие»**

<u>ОГЛАВЛЕНИЕ</u>	Сенсорные эталоны и познавательные действия	Математические представления	Окружающий мир. Природа	Средний уровень развития
	1	2	3	ср.ур.
начало	0.09	0.00	0.00	0.03
конец	0.13	0.00	0.00	0.04



ВЫВОДЫ:

Начало учебного года:

Конец учебного года:

НАПРАВЛЕНИЕ 2. ГРАММАТИЧЕСКИЙ СТРОЙ РЕЧИ.

ОГЛАВЛЕНИЕ

№п/п	ФИ ребенка	Образует и использует в речи существительные						Умеет правильно согласовывать слова в предложении		Употребляет формы повелительного наклонения глаголов		Использует простые сложносочиненные и сложноподчиненные предложения		Правильно понимает и употребляет предлоги с пространственными значениями (<i>в, под, между, около</i>)		Правильно образует предметы посуды		среднее значение	
		множественного числа		в Именительном и Родительном падежах		множественного числа в Родительном падеже													
		н.г.	к.г.	н.г.	к.г.	н.г.	к.г.	н.г.	к.г.	н.г.	к.г.	н.г.	к.г.	н.г.	к.г.	н.г.	к.г.	н.г.	к.г.
1	Иванов																	0.00	0.00
2	Петров																	0.00	0.00
3	Сидоров																	0.00	0.00
4	а																	0.00	0.00
5	б																	0.00	0.00
6	в																	0.00	0.00
7	г																	0.00	0.00
8	д																	0.00	0.00
9	е																	0.00	0.00
10	ж																	0.00	0.00
11																		0.00	0.00
12																		0.00	0.00
13																		0.00	0.00
14																		0.00	0.00
15																		0.00	0.00
16																		0.00	0.00
17																		0.00	0.00
18																		0.00	0.00
19																		0.00	0.00
20																		0.00	0.00
21																		0.00	0.00
22																		0.00	0.00
23																		0.00	0.00
24																		0.00	0.00
25																		0.00	0.00
26																		0.00	0.00
27																		0.00	0.00
28																		0.00	0.00
29																		0.00	0.00
30																		0.00	0.00
среднее значение:		0.00	0.00	0.00	0.00	0.00	0.00	0.00	0.00	0.00	0.00	0.00	0.00	0.00	0.00	0.00	0.00	0.00	0.00

начало года

	всего	норма	ниже нормы	низкий
количество детей	10	0	0	0
%	100	0.0	0.0	0.0

конец года

	всего	норма	ниже нормы	низкий
количество детей	10	0	0	0
%	100	0.0	0.0	0.0



НАПРАВЛЕНИЕ 3. СВЯЗНАЯ РЕЧЬ

ОГЛАВЛЕНИЕ

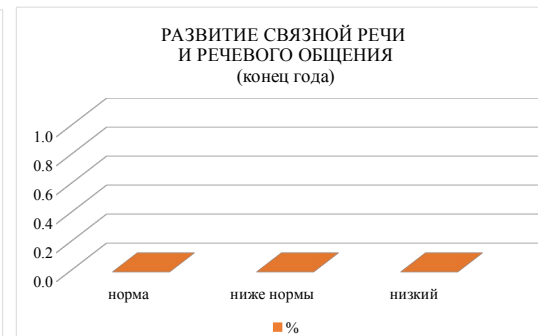
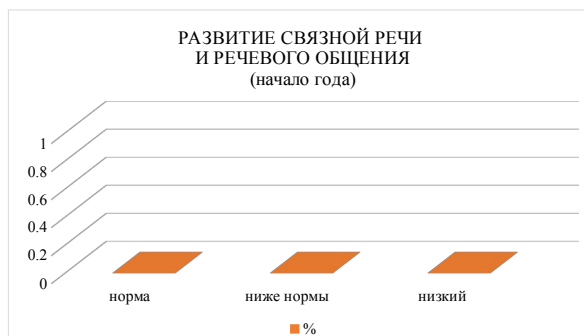
№п/п	ФИ ребенка	Вступает в диалог и продуктивно его поддерживает						Может пересказывать небольшие сказки и рассказы, знакомые детям и вновь прочитанные	Умеет составлять по образцу небольшие рассказы						Использует формы речевого этикета						Умеет вступить, поддержать и завершить общение	среднее значение				
		слушает собеседника до конца		задает вопросы по теме диалога		отвечает на вопросы полно или кратко в зависимости от контекста			о предмете		игрушке		по содержанию сюжетной картины		при ответе по телефону		при вступлении в разговор с незнакомыми людьми		при встрече гостей							
		н.г.	к.г.	н.г.	к.г.	н.г.	к.г.		н.г.	к.г.	н.г.	к.г.	н.г.	к.г.	н.г.	к.г.	н.г.	к.г.	н.г.	к.г.				н.г.	к.г.	н.г.
1	Иванов																							0.00	0.00	
2	Петров																								0.00	0.00
3	Сидоров																								0.00	0.00
4	а																								0.00	0.00
5	б																								0.00	0.00
6	в																								0.00	0.00
7	г																								0.00	0.00
8	д																								0.00	0.00
9	е																								0.00	0.00
10	ж																								0.00	0.00
11																									0.00	0.00
12																									0.00	0.00
13																									0.00	0.00
14																									0.00	0.00
15																									0.00	0.00
16																									0.00	0.00
17																									0.00	0.00
18																									0.00	0.00
19																									0.00	0.00
20																									0.00	0.00
21																									0.00	0.00
22																									0.00	0.00
23																									0.00	0.00
24																									0.00	0.00
25																									0.00	0.00
26																									0.00	0.00
27																									0.00	0.00
28																									0.00	0.00
29																									0.00	0.00
30																									0.00	0.00
среднее значение:		0.00	0.00	0.00	0.00	0.00	0.00	0.00	0.00	0.00	0.00	0.00	0.00	0.00	0.00	0.00	0.00	0.00	0.00	0.00	0.00	0.00	0.00	0.00	0.00	0.00

начало года

	всего	норма	ниже нормы	низкий
количество детей	10	0	0	0
%	100	0	0.0	0.0

конец года

	всего	норма	ниже нормы	низкий
количество детей	10	0	0	0
%	100	0.0	0.0	0.0



НАПРАВЛЕНИЕ 4. ЗВУКОВАЯ КУЛЬТУРА РЕЧИ. ПОДГОТОВКА К ОБУЧЕНИЮ ГРАМОТЕ.

ОГЛАВЛЕНИЕ

№п/п	ФИ ребенка	Понимает значение термина "слово", "звук" и правильно употребляет в общении и в речевых играх		Может различать на слух (без выделения терминов)				Умеет различать на слух длинные и короткие слова	Определяет и изолированно произносит первый звук в слове	Может назвать словом с заданным звуком (в первой позиции)	Может выделять голосом звук в слове				Большинство звуков произносит правильно	Пользуется средствами эмоциональной и речевой выразительности		среднее значение					
		н.г.	к.г.	твердые согласные		мягкие согласные					н.г.	к.г.	н.г.	к.г.		н.г.	к.г.	н.г.	к.г.	н.г.	к.г.	н.г.	к.г.
				н.г.	к.г.	н.г.	к.г.																
1	Иванов																				0.00	0.00	
2	Петров																					0.00	0.00
3	Сидоров																					0.00	0.00
4	а																					0.00	0.00
5	б																					0.00	0.00
6	в																					0.00	0.00
7	г																					0.00	0.00
8	д																					0.00	0.00
9	е																					0.00	0.00
10	ж																					0.00	0.00
11																						0.00	0.00
12																						0.00	0.00
13																						0.00	0.00
14																						0.00	0.00
15																						0.00	0.00
16																						0.00	0.00
17																						0.00	0.00
18																						0.00	0.00
19																						0.00	0.00
20																						0.00	0.00
21																						0.00	0.00
22																						0.00	0.00
23																						0.00	0.00
24																						0.00	0.00
25																						0.00	0.00
26																						0.00	0.00
27																						0.00	0.00
28																						0.00	0.00
29																						0.00	0.00
30																						0.00	0.00
среднее значение:		0.00	0.00	0.00	0.00	0.00	0.00	0.00	0.00	0.00	0.00	0.00	0.00	0.00	0.00	0.00	0.00	0.00	0.00	0.00	0.00	0.00	0.00

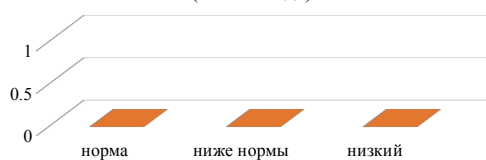
начало года

	всего	норма	ниже нормы	низкий
количество детей	10	0	0	0
%	100	0	0.0	0.0

конец года

	всего	норма	ниже нормы	низкий
количество детей	10	0	0	0
%	100	0.0	0.0	0.0

ЗВУКОВАЯ КУЛЬТУРА РЕЧИ.
ПОДГОТОВКА К ОБУЧЕНИЮ
ГРАМОТЕ
(начало года)



ЗВУКОВАЯ КУЛЬТУРА РЕЧИ.
ПОДГОТОВКА К ОБУЧЕНИЮ
ГРАМОТЕ
(конец года)



■ %

■ %



НАПРАВЛЕНИЕ 5. ИНТЕРЕС К ХУДОЖЕСТВЕННО ЛИТЕРАТУРЕ.

ОГЛАВЛЕНИЕ

№п/п	ФИ ребенка	Имеет предпочтение в литературных произведениях		Проявляет эмоциональную заинтересованность в драматизации знакомых сказок.		Может пересказать сюжет литературного произведения, заучить стихотворение наизусть		Знает основные особенности жанров литературных произведений		Умеет устанавливать причинно-следственные связи в повествовании, понимает главные характеристики героев		Выразительно читает наизусть потешки, прибаутки, стихотворения.		среднее значение	
		н.г.	к.г.	н.г.	к.г.	н.г.	к.г.	н.г.	к.г.	н.г.	к.г.	н.г.	к.г.	н.г.	к.г.
1	Иванов													0.00	0.00
2	Петров													0.00	0.00
3	Сидоров													0.00	0.00
4	а													0.00	0.00
5	б													0.00	0.00
6	в													0.00	0.00
7	г													0.00	0.00
8	д													0.00	0.00
9	е													0.00	0.00
10	ж													0.00	0.00
11														0.00	0.00
12														0.00	0.00
13														0.00	0.00
14														0.00	0.00
15														0.00	0.00
16														0.00	0.00
17														0.00	0.00
18														0.00	0.00
19														0.00	0.00
20														0.00	0.00
21														0.00	0.00
22														0.00	0.00
23														0.00	0.00
24														0.00	0.00
25														0.00	0.00
26														0.00	0.00
27														0.00	0.00
28														0.00	0.00
29														0.00	0.00
30														0.00	0.00
среднее значение:		0.00	0.00	0.00	0.00	0.00	0.00	0.00	0.00	0.00	0.00	0.00	0.00	0.00	0.00

начало года

	всего	норма	ниже нормы	низкий
количество детей	10	0	0	0
%	100	0	0.0	0.0

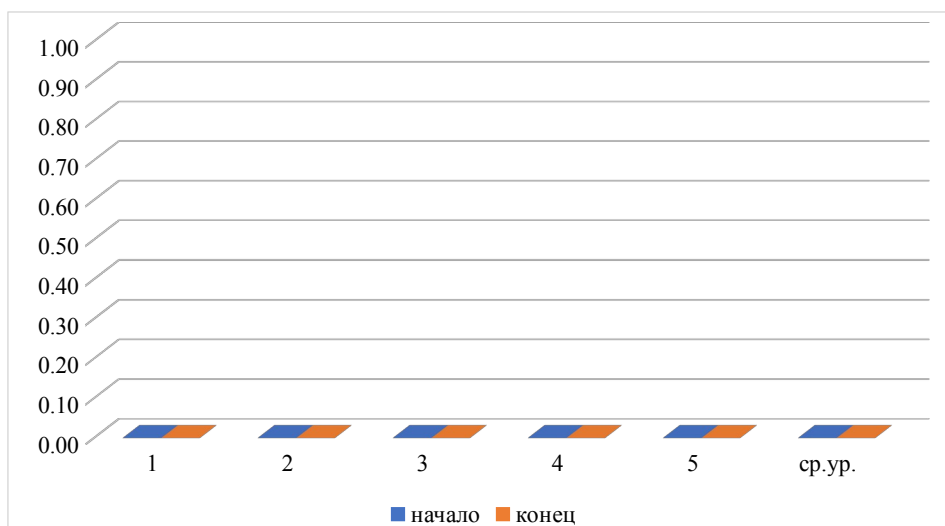
конец года

	всего	норма	ниже нормы	низкий
количество детей	10	0	0	0
%	100	0.0	0.0	0.0



**Обобщение результатов педагогической диагностики по направлениям
ОО «Речевое развитие»**

ОГЛАВЛЕНИЕ	Развитие словаря	Совершенствование грамматического строя речи	Связная речь	Звуковая культура речи. Подготовка к обучению грамоте	Интерес к художественной литературе	Средний уровень речевого развития
	1	2	3	4	5	ср.ур.
начало	0.00	0.00	0.00	0.00	0.00	0.00
конец	0.00	0.00	0.00	0.00	0.00	0.00



ВЫВОДЫ:

Начало учебного года: _____

Конец учебного года: _____

НАПРАВЛЕНИЕ 3. КОНСТРУКТИВНАЯ ДЕЯТЕЛЬНОСТЬ

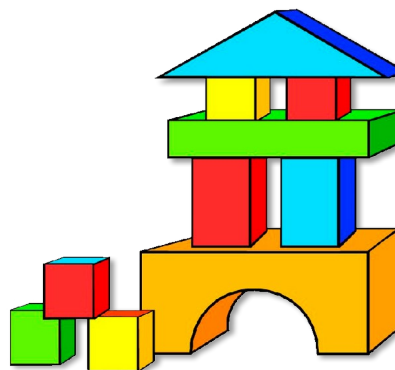
№п/п	ФИ ребенка	Конструктивная деятельность										среднее значение	
		Умеет выделять и называть части построек, определить их назначение и пространственное расположение		Умеет создавать постройки разной конструктивной сложности (сарай, дом, несколько машин, дом 2-3 этажа)		Использует постройки в сюжетно-ролевых играх		Умеет стирать лист бумагойололам, совмещающая стороны и углы		Умеет стирать лист бумагойололам, совмещающая стороны и углы			
		н.г.	к.г.	н.г.	к.г.	н.г.	к.г.	н.г.	к.г.	н.г.	к.г.		
1	Иванов											0.00	0.00
2	Петров											0.00	0.00
3	Сидоров											0.00	0.00
4	а											0.00	0.00
5	б											0.00	0.00
6	в											0.00	0.00
7	г											0.00	0.00
8	д											0.00	0.00
9	е											0.00	0.00
10	ж											0.00	0.00
11												0.00	0.00
12												0.00	0.00
13												0.00	0.00
14												0.00	0.00
15												0.00	0.00
16												0.00	0.00
17												0.00	0.00
18												0.00	0.00
19												0.00	0.00
20												0.00	0.00
21												0.00	0.00
22												0.00	0.00
23												0.00	0.00
24												0.00	0.00
25												0.00	0.00
26												0.00	0.00
27												0.00	0.00
28												0.00	0.00
29												0.00	0.00
30												0.00	0.00
среднее значение:		0.00	0.00	0.00	0.00	0.00	0.00	0.00	0.00	0.00	0.00	0.00	0.00

начало года

	всего	норма	ниже нормы	низкий
<i>количество детей</i>	10	0	0	0
<i>%</i>	100	0.00	0.00	0.00

конец года

	всего	норма	ниже нормы	низкий
<i>количество детей</i>	10	0	0	0
<i>%</i>	100	0.00	0.00	0.00



НАПРАВЛЕНИЕ 4. МУЗЫКАЛЬНАЯ ДЕЯТЕЛЬНОСТЬ

ОГЛАВЛЕНИЕ

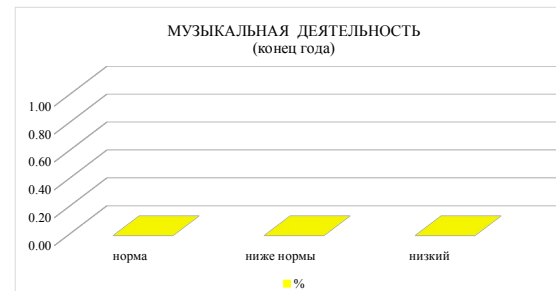
№п/п	ФИ ребенка	Слушание						Пение		Песенное творчество				Музыкально-ритмические движения				Танцевально-игровое творчество				Игра на ДМИ		среднее значение					
		Узнаёт знакомые произведения		Различает звуки по высоте (<i>высокий, низкий в пределах октавы-септими</i>).		Замечает выразительные средства музыкального произведения: тихо, громко, медленно, быстро.		Выразительное пение		Умеет петь с инструментальным сопровождением и без него (<i>с помощью педагога</i>)		Умеет сочинять мелодию колыбельной песни и отвечать на музыкальные вопросы		Умеет импровизировать мелодию на заданный текст		Выполняет движения, отвечающие характеру музыки, самостоятельно меняя их в соответствии с двухчастной формой музыкального произведения;		Выполняет танцевальные движения: галоп, пружинка, кружение по одному и в парах, простейшие перестроения, подскоки		Эмоционально-образно исполняет музыкально-игровые упражнения и сценки используя мимику и пантомиму		Умеет инсценировать песни и небольшие музыкальные спектакли				Умеет подгравывать простейшие мелодии на металлофоне, деревянных ложках, погремушках, барабанах			
		н.г.	к.г.	н.г.	к.г.	н.г.	к.г.	н.г.	к.г.	н.г.	к.г.	н.г.	к.г.	н.г.	к.г.	н.г.	к.г.	н.г.	к.г.	н.г.	к.г.	н.г.	к.г.			н.г.	к.г.	н.г.	к.г.
1	Иванов																										0.00	0.00	
2	Петров																											0.00	0.00
3	Сидоров																											0.00	0.00
4	а																											0.00	0.00
5	б																											0.00	0.00
6	в																											0.00	0.00
7	г																											0.00	0.00
8	д																											0.00	0.00
9	е																											0.00	0.00
10	ж																											0.00	0.00
11																												0.00	0.00
12																												0.00	0.00
13																												0.00	0.00
14																												0.00	0.00
15																												0.00	0.00
16																												0.00	0.00
17																												0.00	0.00
18																												0.00	0.00
19																												0.00	0.00
20																												0.00	0.00
21																												0.00	0.00
22																												0.00	0.00
23																												0.00	0.00
24																												0.00	0.00
25																												0.00	0.00
26																												0.00	0.00
27																												0.00	0.00
28																												0.00	0.00
29																												0.00	0.00
30																												0.00	0.00
среднее значение:		0.00	0.00	0.00	0.00	0.00	0.00	0.00	0.00	0.00	0.00	0.00	0.00	0.00	0.00	0.00	0.00	0.00	0.00	0.00	0.00	0.00	0.00	0.00	0.00	0.00	0.00	0.00	0.00

начало года

	всего	норма	ниже нормы	низкий
количество детей	10	0	0	0
%	100	0.00	0.00	0.00

конец года

	всего	норма	ниже нормы	низкий
количество детей	10	0	0	0
%	100	0.00	0.00	0.00



НАПРАВЛЕНИЕ 5.6. ТЕАТРАЛИЗОВАННАЯ И КУЛЬТУРНО-ДОСУГОВАЯ ДЕЯТЕЛЬНОСТЬ

№п/п	ФИ ребенка	Театрализованная деятельность				среднее значение		Культурно-досуговая деятельность				среднее значение	
		Участует в разыгрывании простых представлений		Использует в играх различные виды театра (бибабо, настольный, плоскостной)				Участует в подготовке развлечения		С удовольствием участвует в праздниках, развлечениях и тд			
		н.г.	к.г.	н.г.	к.г.	н.г.	к.г.	н.г.	к.г.	н.г.	к.г.	н.г.	к.г.
1	Иванов					0.00	0.00					0.00	0.00
2	Петров					0.00	0.00					0.00	0.00
3	Сидоров					0.00	0.00					0.00	0.00
4	а					0.00	0.00					0.00	0.00
5	б					0.00	0.00					0.00	0.00
6	в					0.00	0.00					0.00	0.00
7	г					0.00	0.00					0.00	0.00
8	д					0.00	0.00					0.00	0.00
9	е					0.00	0.00					0.00	0.00
10	ж					0.00	0.00					0.00	0.00
11						0.00	0.00					0.00	0.00
12						0.00	0.00					0.00	0.00
13						0.00	0.00					0.00	0.00
14						0.00	0.00					0.00	0.00
15						0.00	0.00					0.00	0.00
16						0.00	0.00					0.00	0.00
17						0.00	0.00					0.00	0.00
18						0.00	0.00					0.00	0.00
19						0.00	0.00					0.00	0.00
20						0.00	0.00					0.00	0.00
21						0.00	0.00					0.00	0.00
22						0.00	0.00					0.00	0.00
23						0.00	0.00					0.00	0.00
24						0.00	0.00					0.00	0.00
25						0.00	0.00					0.00	0.00
26						0.00	0.00					0.00	0.00
27						0.00	0.00					0.00	0.00
28						0.00	0.00					0.00	0.00
29						0.00	0.00					0.00	0.00
30						0.00	0.00					0.00	0.00
среднее значение:		0.00	0.00	0.00	0.00	0.00	0.00	0.00	0.00	0.00	0.00	0.00	0.00

ТЕАТРАЛИЗОВАННАЯ ДЕЯТЕЛЬНОСТЬ:

начало года

	всего	норма	ниже нормы	низкий
количество детей	10	0	0	0
%	100	0.00	0.00	0.00

конец года

	всего	норма	ниже нормы	низкий
количество детей	10	0	0	0
%	100	0.00	0.00	0.00

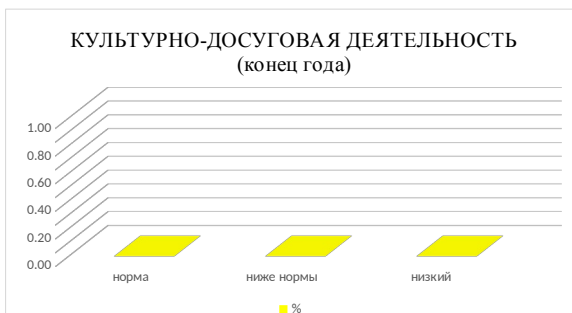
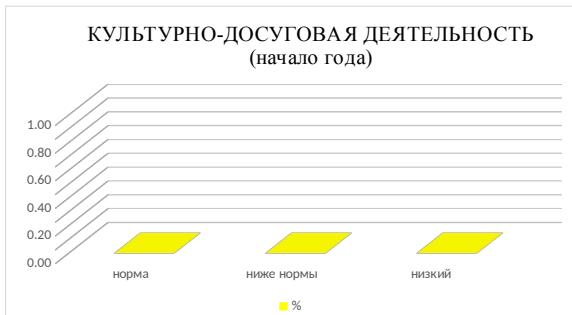
КУЛЬТУРНО-ДОСУГОВАЯ ДЕЯТЕЛЬНОСТЬ:

начало года

	всего	норма	ниже нормы	низкий
количество детей	10	0	0	0
%	100	0.00	0.00	0.00

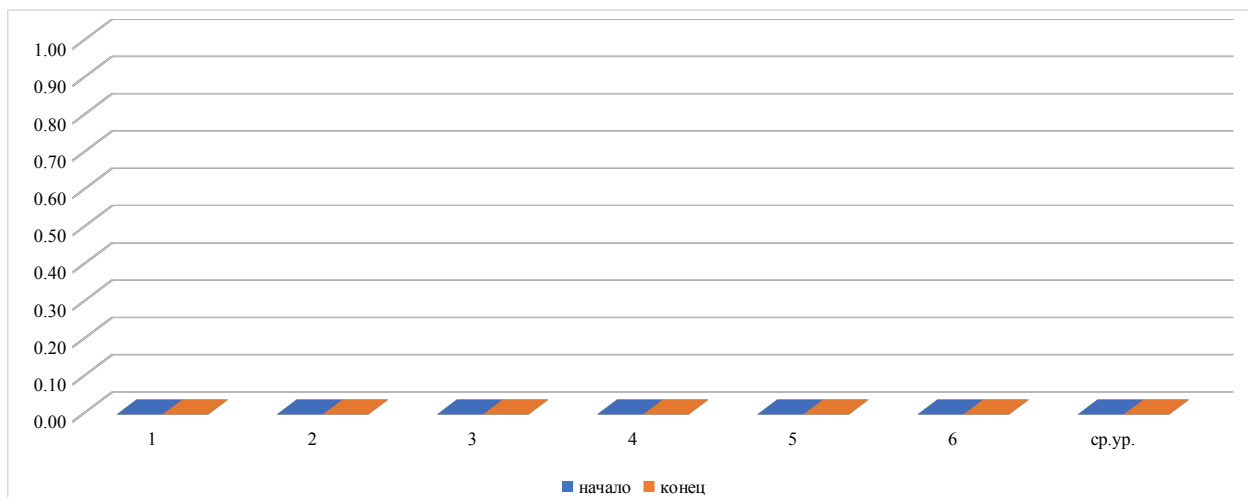
конец года

	всего	норма	ниже нормы	низкий
количество детей	10	0	0	0
%	100	0.00	0.00	0.00



**Обобщение результатов педагогической диагностики по направлениям
ОО «Художественно-эстетическое развитие»**

ОГЛАВЛЕНИЕ	Приобщение к искусству	Изобразительная деятельность	Конструктивная деятельность	Музыкальная деятельность	Театрализованная деятельность	Культурно - досуговая деятельность	Средний балл/уровень
	1	2	3	4	5	6	ср.ур.
начало	0.00	0.00	0.00	0.00	0.00	0.00	0.00
конец	0.00	0.00	0.00	0.00	0.00	0.00	0.00



ВЫВОДЫ:

Начало учебного года: _____

Конец учебного года: _____

НАПРАВЛЕНИЕ 2. ФОРМИРОВАНИЕ ОСНОВ ЗДОРОВОГО ОБРАЗА ЖИЗНИ. АКТИВНЫЙ ОТДЫХ

ОГЛАВЛЕНИЕ

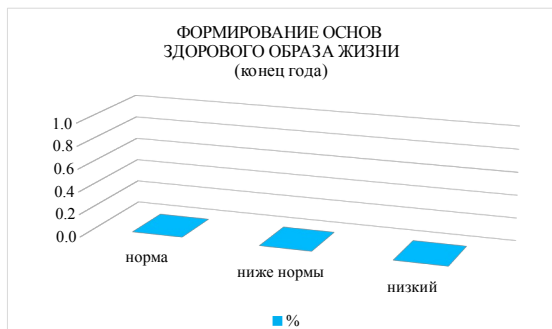
№п/п	ФИ ребенка	Умеет охарактеризовать свое самочувствие, привлечь внимание взрослого в случае недомогания		Стремится в самостоятельно осуществлению процессов личной гигиены, их правильной организации		Знает назначение частей тела и некоторых органов, может рассказать об этом		Воспроизводит некоторые пальчиковые игры на одной и двух руках		Умеет удерживать двумя пальцами мелкие предметы, переносить и класть, в маленькую емкость		Соблюдает правила безопасного поведения в двигательной деятельности		Знает о значении для здоровья утренней гимнастики, закаливания, соблюдения режима дня, спортивных игр		среднее значение	
		н.г.	к.г.	н.г.	к.г.	н.г.	к.г.	н.г.	к.г.	н.г.	к.г.	н.г.	к.г.	н.г.	к.г.	н.г.	к.г.
1	Иванов															0.0	0.0
2	Петров															0.0	0.0
3	Сидоров															0.0	0.0
4	а															0.0	0.0
5	б															0.0	0.0
6	в															0.0	0.0
7	г															0.0	0.0
8	д															0.0	0.0
9	е															0.0	0.0
10	ж															0.0	0.0
11																0.0	0.0
12																0.0	0.0
13																0.0	0.0
14																0.0	0.0
15																0.0	0.0
16																0.0	0.0
17																0.0	0.0
18																0.0	0.0
19																0.0	0.0
20																0.0	0.0
21																0.0	0.0
22																0.0	0.0
23																0.0	0.0
24																0.0	0.0
25																0.0	0.0
26																0.0	0.0
27																0.0	0.0
28																0.0	0.0
29																0.0	0.0
30																0.0	0.0
среднее значение:		0.0	0.0	0.0	0.0	0.0	0.0	0.0	0.0	0.0	0.0	0.0	0.0	0.0	0.0	0.0	0.0

начало года

	всего	норма	ниже нормы	низкий
количество детей	10	0	0	0
%	100	0	0.0	0.0

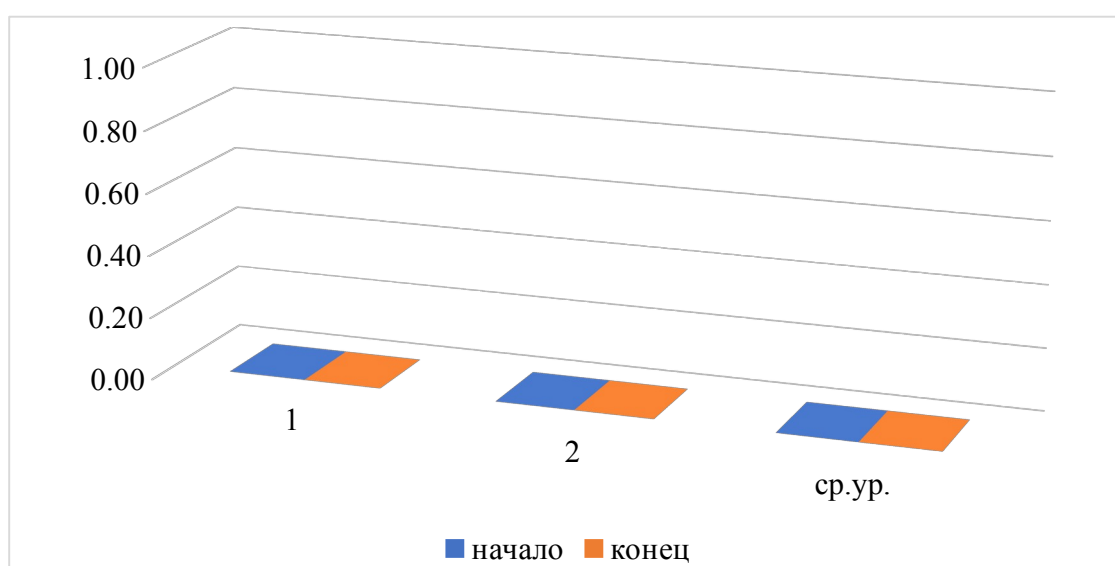
конец года

	всего	норма	ниже нормы	низкий
количество детей	10	0	0	0
%	100	0.0	0.0	0.0



**Обобщение результатов педагогической диагностики по направлениям
ОО «Физическое развитие»**

ОГЛАВЛЕНИЕ	Основная гимнастика; подвижные и спортивные игры, спортивные упражнения	Формирование основ здорового образа жизни	Средний балл/уровень
	1	2	ср.ур.
начало	0.00	0.00	0.00
конец	0.00	0.00	0.00



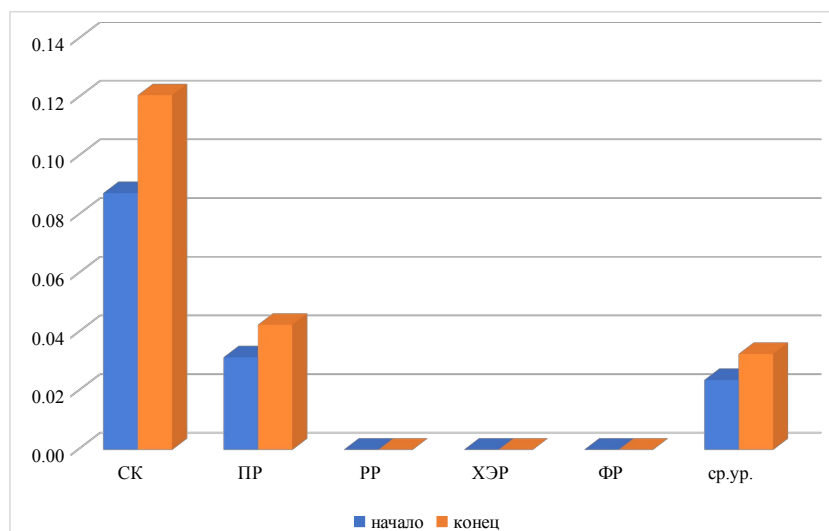
ВЫВОДЫ:

Начало учебного года: _____

Конец учебного года: _____

**Обобщение результатов педагогической диагностики по всем образовательным областям
на 202__/2__ учебный год**

ОГЛАВЛЕНИЕ	Социально-коммуникативное развитие	Познавательное развитие	Речевое развитие	Художественно-эстетическое развитие	Физическое развитие	Средний балл/уровень
	СК	ПР	РР	ХЭР	ФР	ср.ур.
начало	0.09	0.03	0.00	0.00	0.00	0.02
конец	0.12	0.04	0.00	0.00	0.00	0.03



Основные выводы по результатам педагогической диагностики

Педагогический процесс организован на _____ уровне.

Следует обратить внимание на трудности реализации образовательной(-ых) области(-ей) «_____ развитие» в следующих аспектах:

1. _____

2. _____

3. _____

В индивидуальной помощи нуждаются следующие дети:

1. «Речевое развитие»: _____

2. «Познавательное развитие»: _____

